

Protección Pasiva Contra Incendios

Catálogo de productos
2019



Para edificios más seguros

Durante más de 45 años, Nullifire ha acompañado a los constructores y a los arquitectos en el diseño de sus edificios, ofreciéndoles soluciones más eficientes y fáciles de implementar, para hacerlos más seguros.

Nuestra prioridad ha sido siempre la misma, “la protección contra incendios para las personas y bienes”

La protección pasiva contra incendios es un tema complejo e importante, especialmente con la aparición de nuevos edificios, cada vez más conectados. En Nullifire, comprendemos su necesidad de seguridad, y para eso, desarrollamos sistemas eficaces de protección contra incendios, que actuarán el día que sea necesario.

Nuestro conocimiento de las normativas y ensayos garantizan a nuestros clientes que se han llevado a cabo todas las pruebas necesarias antes de que un producto sea lanzado al mercado. Estamos trabajando en todos los países europeos, por lo que hemos desarrollado una completa oferta para dar respuesta a las expectativas técnicas y reglamentos locales.

Nullifire ofrece una completa gama de productos para la protección pasiva contra incendios, que incluyen tecnologías innovadoras en pinturas intumescentes para la protección de estructuras metálicas y un portafolio de soluciones contra el fuego para la sectorización.



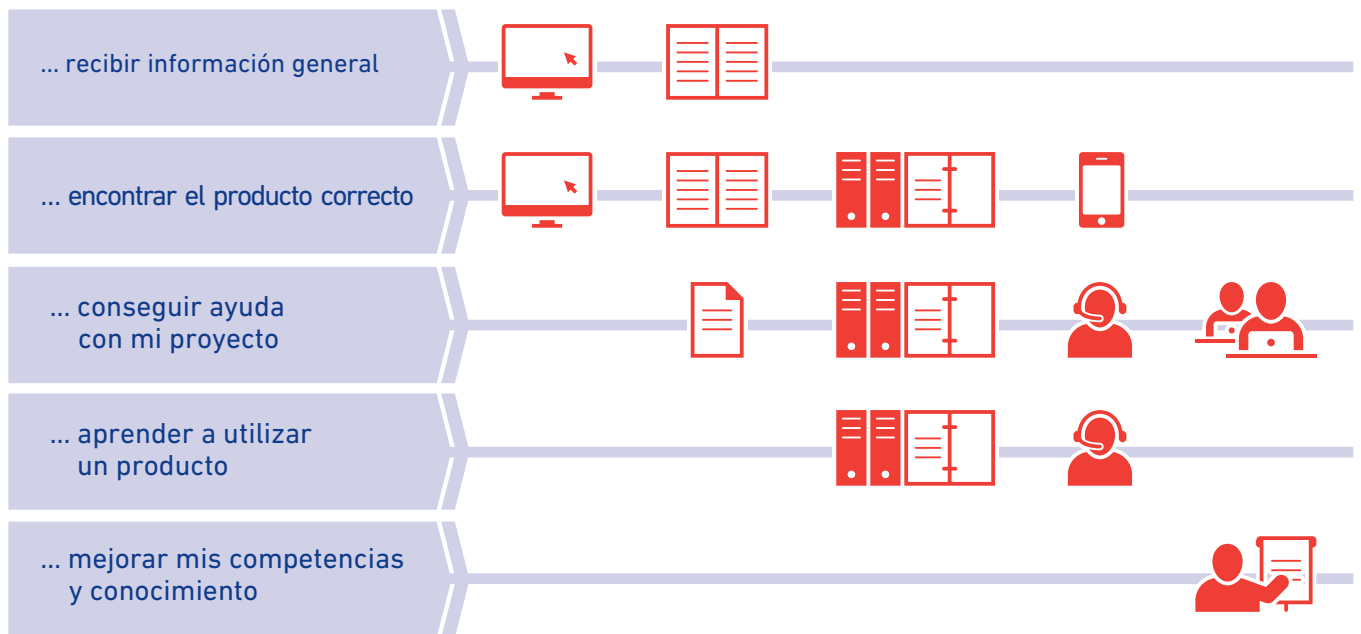
| | |
|--|-----------|
| Servicio y asistencia | 04 |
| Mercado y aplicaciones | 06 |
| Gran obra y fachada | 07 |
| Carpintería y particiones | 12 |
| Redes de distribución de fluidos | 15 |
| Protección estructuras de acero | 20 |
| Aplicación en taller/fábrica | 21 |
| Aplicación en la obra | 22 |
| Catálogo de Productos | 23 |
| Protección pasiva contra incendios | 24 |
| Pinturas intumescentes para estructuras de acero | 35 |



Nuestro compromiso con la innovación no se limita a nuestros productos

Servicios dirigidos a facilitarle la información adecuada y a sus sugerencias específicas. Rápido, sencillo y para cada etapa de su proyecto. Utilice el siguiente resumen para encontrar la forma más adecuada de solución a sus consultas.

Desearía...



Página web

La página web de Nullifire ha sido reestructurada para permitir un acceso más rápido a toda la información y a todos nuestros productos. Además, le ofrece soporte en la selección de los mismos, a una amplia gama de casos prácticos y el acceso al servicio digital y personal.



Catálogos

Información ampliada para el constructor, distribuidor y prescriptor donde se proporcionan ejemplos prácticos de proyectos y aplicaciones, soluciones mediante sistemas de instalación, servicio e información general de productos.



Códigos QR

Todos nuestros nuevos embalajes y documentación disponen de este tipo de código con los que se accede automáticamente a las correspondientes fichas técnicas de producto, para que pueda disponer, en todo momento, de la información de producto y su aplicación más esencial.





Fichas técnicas

Totalmente revisadas y actualizadas, presentamos las fichas técnicas de datos sobre nuestros productos donde ofrecemos toda la información técnica específica. Estas fichas están disponibles para ser impresas o descargar en formato digital en nuestra página web.



Servicio a la prescripción

Ahorre tiempo al crear sus especificaciones y documentos de licitación. Nuestros consultores técnicos están a su disposición para estudiar sus proyectos y poder ofrecerle la documentación y textos descriptivos para incluir en sus documentos.



Asistencia y apoyo técnico

Nuestros cursos de formación le preparan para el día a día. Aprenda cómo aplicar nuestros productos Nullifire de forma profesional y eficiente. Descubra las nuevas tecnologías y soluciones. Saque partido del conocimiento de nuestros expertos. Nuestros asesores de producto pueden informarle de las fechas de formación en su zona.



Consejos en la prescripción

Nuestros asesores técnicos le ayudarán a estudiar los proyectos en todo momento, desde el inicio del diseño, para prescribir las soluciones más adecuadas, hasta en la mejora económica más rentable.



Servicio logístico y atención al cliente

Un equipo de ventas local está a su servicio y respaldado por un servicio logístico experimentado que nos permite ofrecer a nuestros clientes en un tiempo muy corto, por lo general dentro de 24 a 72 horas dependiendo de la región con una excelente tasa de servicio.



Tienda online

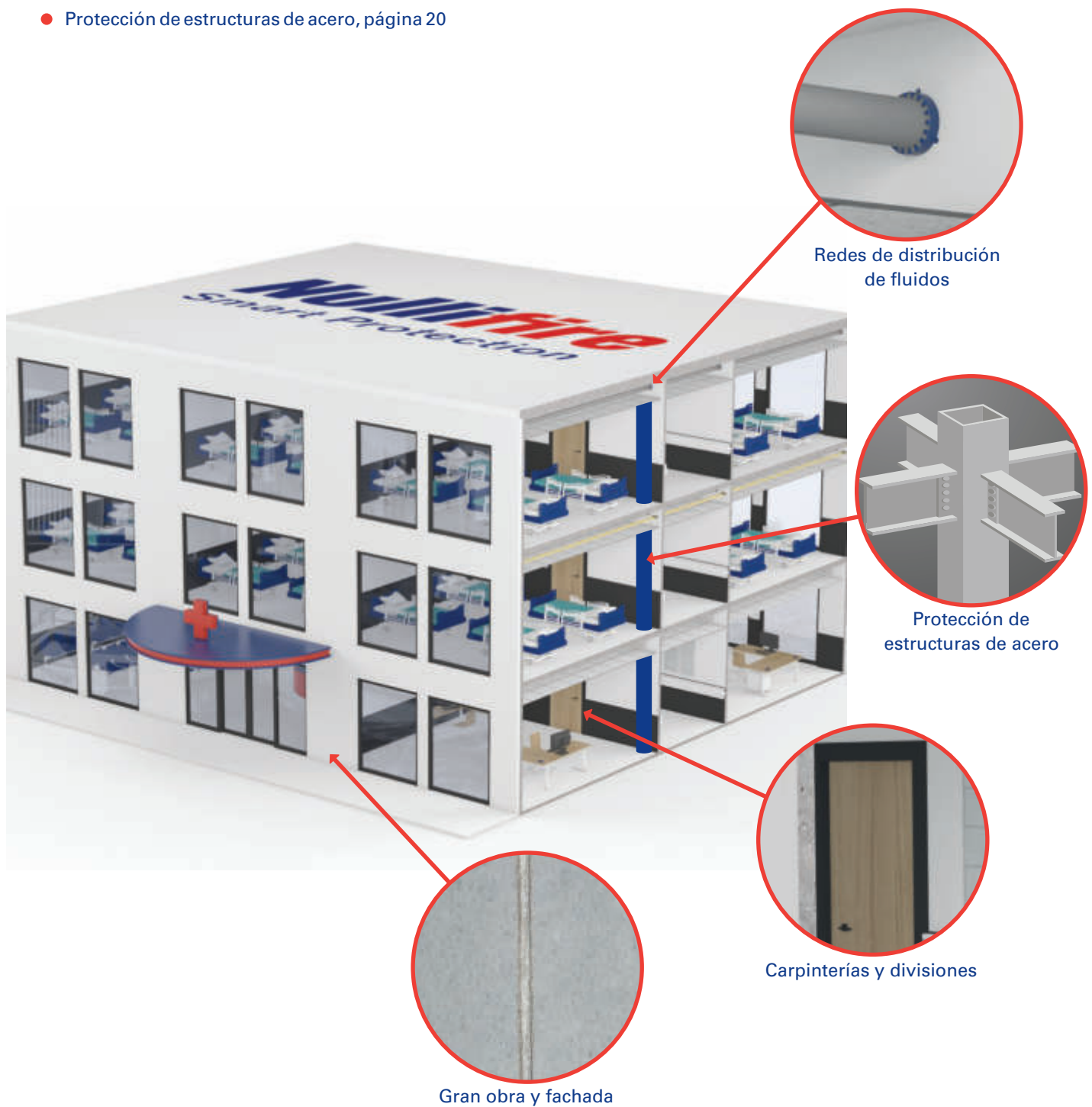
La tienda online de tremco illbruck ofrece una amplia y equilibrada gama de productos de alta calidad y disponible las 24 horas del día, con una forma más sencilla de seleccionar, pedir y usar los productos.



Mercados y aplicaciones

Nullifire ofrece soluciones que cumplen con los diferentes requisitos para la protección pasiva contra incendios de sus edificios. Para ayudarlo a encontrar el sistema más adecuado para la aplicación que está buscando, hemos clasificado nuestras soluciones según 4 tipo de mercados:

- Gran obra y fachada, página 7
- Carpintería y divisiones, página 12
- Redes de distribución de fluidos, página 15
- Protección de estructuras de acero, página 20

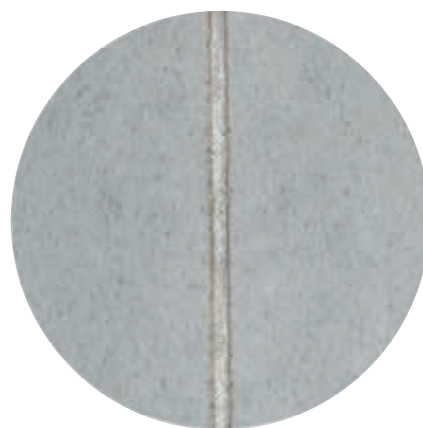




Gran obra y fachada

Hoy en día, el mercado español de la gran obra y la fachada es esencial en la construcción. De acuerdo con las regulaciones contra incendios, está sujeto a una serie de requisitos en términos de protección pasiva contra incendios que afectan a las juntas de construcción que tienen un papel vital en el concepto de la sectorización y para la cual, hemos identificado 4 principales aplicaciones de contra incendios:

- Junta de expansión de hormigón, página 8
- Junta de panel prefabricado de hormigón, página 9
- Junta estática de hormigón, página 10
- Junta entre forjado y muro cortina (concepto de C+D), página 11





Junta de expansión de hormigón

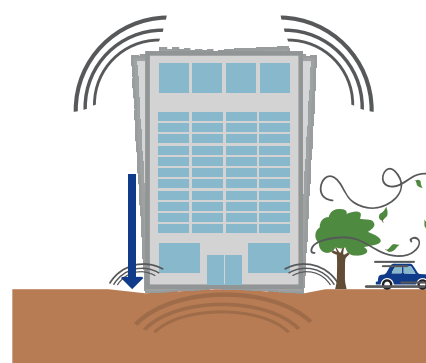
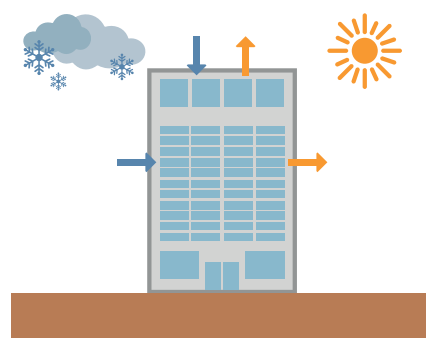
Su función

Una junta de expansión es una junta estructural que divide una obra en varias partes independientes de tamaño limitado. Tiene la misión de hacerse cargo de los distintos movimientos de la construcción y evitar así las fisuras. Los movimientos de la construcción son provocados por:

- Movimientos estructurales relacionados con la expansión / contracción de los materiales en función de las condiciones climáticas.
- Movimientos generados por el suelo (asentamientos, terremotos), o por el medio ambiente (viento, paso de vehículos...).

Soluciones Nullifire

- Fondo de junta contra el fuego Altofeu **FJ203** + cola refractaria **FO142/143** + acabado con silicona neutra contra incendios **FS703** si fuera necesario.



Para ver el vídeo de la aplicación del fondo de junta contra incendios Altofeu **FJ203**:





Junta de panel prefabricado de hormigón

Su función

Una junta de panel prefabricado contra incendios es una junta estática entre paneles de hormigón prefabricado ensamblados utilizados para garantizar la continuidad del grado de resistencia al fuego de la pared de hormigón.

Los paneles de hormigón prefabricado con juntas contra el fuego se utilizan principalmente en la construcción de plataformas logísticas, centros comerciales o estadios.

Soluciones Nullifire

- Fondo de junta contra el fuego Altofeu **FJ203** + cola refractaria **FO142/143** + acabado con silicona neutra contra incendios **FS703** si fuera necesario.





Junta estática de hormigón

Su función

Una junta estática contra el fuego es una junta interior sujeta a movimientos dimensionales $\leq 7,5\%$, entre paneles o entre paneles y forjado (hormigón, hormigón celular, ladrillo).

Soluciones Nullifire

- Espuma expansiva contra el fuego **FF197** + acabado con sellador acrílico contra el fuego **FS702** si fuera necesario.
- Sellador acrílico contra el fuego **FS702** + fondo de junta **PR102** o lana de roca.
- Fondo de junta contra el fuego Altofeuf **FJ203** con cola refractaria **FO142/FO143** + acabado con silicona neutra contra el fuego **FS703** si fuera necesario.



Para ver el vídeo de la aplicación de la espuma expansiva contra el fuego "2en1" FF197:



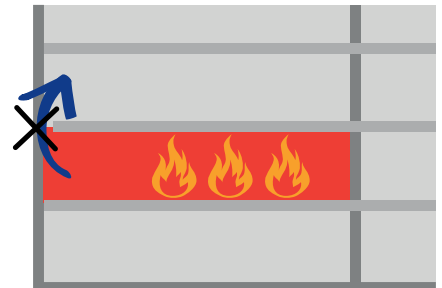


Junta entre forjado y muro cortina

Su función

Un sellado entre forjado/muro cortina es un punto singular que permite movimientos dimensionales entre la fachada y la estructura de hormigón de la obra, respetando la regla C+D. Esta regla consiste en definir, en una distancia mínima, una pantalla para evitar la propagación del fuego de un piso a otro.

El sellado contra incendios de forjados/muros cortina es esencial para asegurar la sectorización, pero también para mejorar el aislamiento acústico entre volúmenes contiguos y el aislamiento térmico entre fachada y estructura.



Soluciones Nullifire

- Sellador acrílico contra el fuego **FS700** + lana de roca.



Aplicación con brocha



Aplicación con pistola



Carpinterías y particiones

Para asegurar la partición eficaz entre los volúmenes interiores de una construcción, es imperativo configurar sistemas de partición y puertas contra el fuego. Para garantizar la resistencia al fuego de estos sistemas es esencial usar soluciones desollado a prueba de fuego adecuadas:

- Juntas periféricas de carpinterías y particiones, página 13
- Juntas de acristalamiento, página 14





Junta periférica de carpinterías y particiones

Su función

Un sellado periférico de las carpintería y particiones es una junta (movimiento máximo del $\leq 7,5\%$) que sirve para garantizar la continuidad del funcionamiento contra el fuego así como la hermeticidad con las paredes y forjados adyacentes (hormigón, hormigón celular, ladrillo, acero, paneles de yeso).

Soluciones Nullifire

- Espuma expansiva contra el fuego **FF197**.
- Sellador acrílico contra el fuego **FS702** + fondo de junta **PR102**.
- Silicona neutra contra el fuego **FS703** + fondo de junta **PR102**.



Para ver el vídeo de la aplicación de la silicona neutra contra el fuego FS703:





Junta de acristalamiento

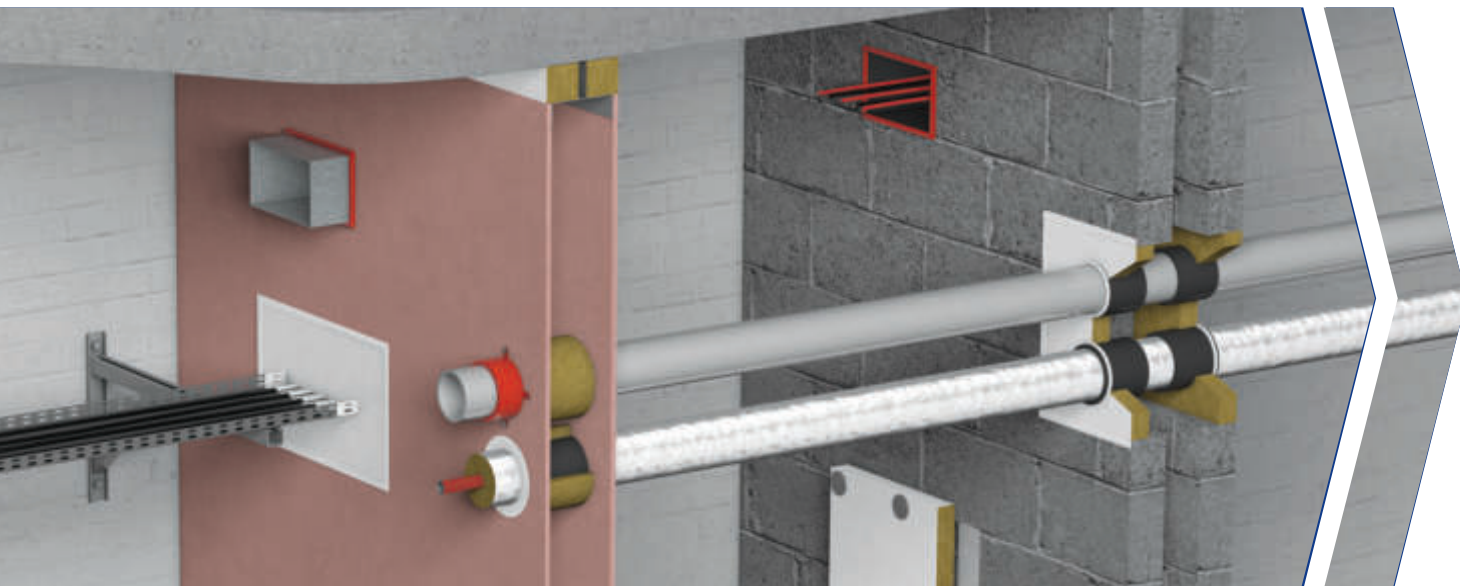
Su función

Una junta de acristalamiento contra el fuego forma parte integral de un sistema de carpintería contra incendios que incluye cuñas de acristalamiento incombustibles, fondos de junta M1 y selladores contra el fuego M1.

Soluciones Nullifire

- Cuña incombustible A1 **FO870**.
- Trenza de vidrio A1 **FJ100**.
- Silicona neutra contra el fuego **FS703**.
- Espuma PE 29 Kg B-S3,d0 **FT118**.
- Espuma PVC HFT 2521 B-S3,d0 **FT119**
- Aislamiento de fibra mineral artificial B-S3, d0 **FT120**.



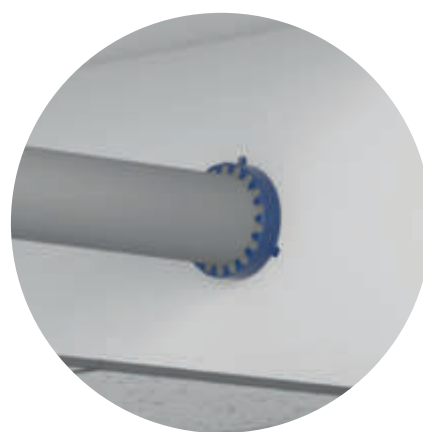


Redes de distribución de fluidos

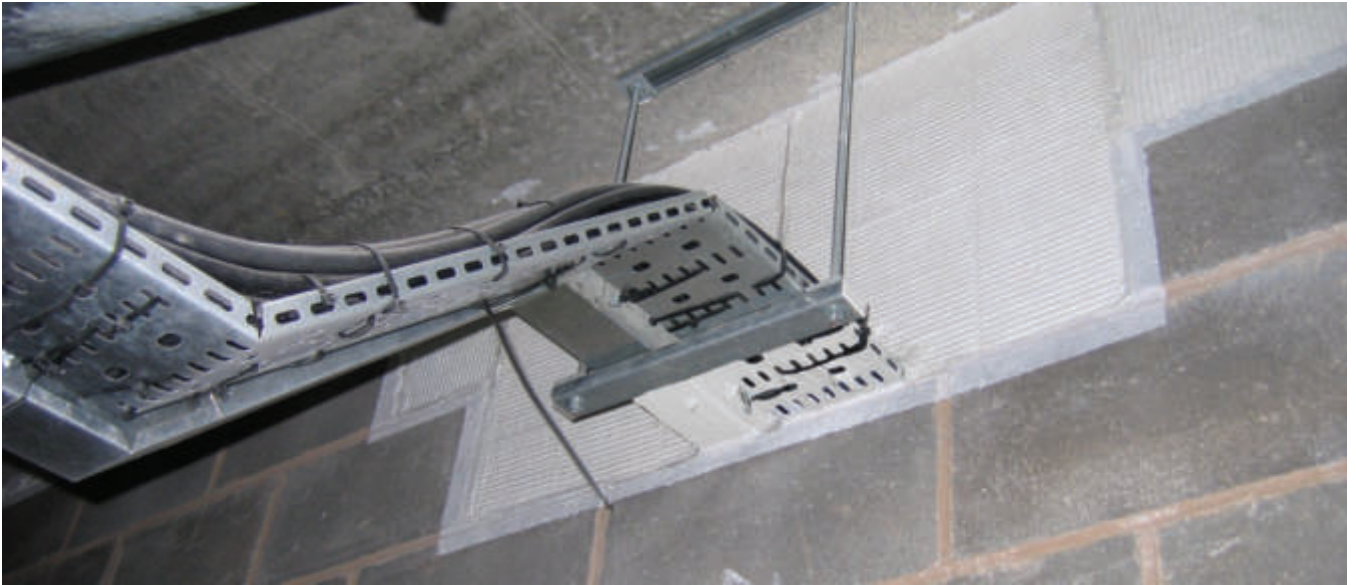
Las redes de distribución de fluidos incluyen todas las tuberías (metal, plásticos), cables y bandejas de cables (eléctricos, teléfono...), conductos de ventilación (ventilación, aire acondicionado, tratamiento del aire...) necesarios para suministrar agua, gas, aire y electricidad a los edificios.

Estas redes se ven obligadas a cruzar las paredes, muros y forjados, por lo que es necesario reconstruir el grado de resistencia al fuego de estas paredes en el nivel del paso de instalaciones.

- Cruces mixtos, página 16
- Cruce de cables, página 17
- Cruce de tubos plásticos, página 18
- Cruce de tubos metálicos, página 19



Mercados y aplicaciones



Cruces mixtos

Su función

Los cruces mixtos son un conjunto de penetraciones de diferentes naturalezas (o de la misma naturaleza) agrupadas en un mismo tramo de la bandeja a través de una pared, muro o forjado. Por ejemplo, una bandeja puede tener cables, tubos de plástico y tubos de metal.

Es necesario reconstruir el grado de resistencia contra el fuego de este muro mediante la implementación de un sistema de sellado contra el fuego adaptado a todos los casos de las figuras encontradas.

Las soluciones de Nullifire han sido probadas para cumplir con la mayoría de las configuraciones imaginables en el tratamiento contra el fuego de una bandeja de instalaciones.

Soluciones Nullifire

- Panel con revestimiento acrílico contra el fuego **FB750** + sellador acrílico contra el fuego **FS702** (si fuera necesario en caso del tipo de cruce: banda intumescente contra el fuego **FP302** o sellador intumescente contra el fuego **FS709**).
- Mortero contra el fuego **FR230** + panel con revestimiento acrílico contra el fuego **FB750**.



Para ver el vídeo de la colocación del panel contra el fuego FB750:





Cruce de cables

Su función

Un cruce de cables es un paso de uno o más cables a través de una pared, muro o forjado. Es necesario su sellado para restaurar la integridad al fuego de la pared en este punto utilizando una solución probada y adaptada a la configuración deseada.

Soluciones Nullifire

- Sellador intumescente contra el fuego **FS709** + lana de roca.
- Panel con revestimiento acrílico contra el fuego **FB750** + sellador acrílico contra el fuego **FS702**.
- Panel con revestimiento acrílico contra el fuego **FB750** + sellador acrílico contra el fuego **FS702** + banda intumescente contra el fuego **FP302**.





Cruce de tubos plásticos

Su función

Un cruce de tubos plásticos es el paso de una tubería de plástico (PVC-U, PVC-P, PP, HDPE, PE, ABS) a través de una pared, muro o forjado. Es necesario restablecer la integridad al fuego de la pared en este cruce implementando una solución probada y adaptada a la configuración deseada.

Soluciones Nullifire

- Collarín intumescente contra el fuego **FP170**.
- Sellador intumescente contra el fuego **FS709** + lana de roca o fondo de junta PE **PR102**.
- Panel con revestimiento acrílico contra el fuego **FB750** + sellador acrílico contra el fuego **FS702** + banda intumescente contra el fuego **FP302** o sellador intumescente contra el fuego **FS709**.



Para ver el vídeo de la aplicación del collarín contra el fuego FP150:





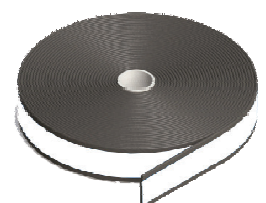
Cruce de tubos metálicos

Su función

Un cruce de tubos metálicos es el paso de una tubería metálica a través de una pared, un muro o forjado. Es necesario restablecer la integridad al fuego de la pared en este cruce implementando una solución probada y adaptada a la configuración deseada.

Soluciones Nullifire

- Sellador intumescente contra el fuego **FS709** + lana de roca o fondo de junta PE **PR102**.
- Panel con revestimiento acrílico contra el fuego **FB750** + sellador acrílico contra el fuego **FS702** + banda intumescente contra el fuego **FP302**.





Protección de estructuras de acero

Durante más de 45 años, Nullifire ha diseñado y producido pintura intumescente destinada a la protección de estructuras metálicas en la construcción y la industria.

El acero no se quema, pero, en una situación de incendio, el acero se calienta al punto de perder su resistencia estructural. Esto sucede cuando alcanza su temperatura crítica, alrededor de 550 °C. En un incendio celulósico (cuando los combustibles son madera/papel/plástico) el acero no protegido alcanzará esta temperatura de 550 °C en 17 minutos. Las estructuras de acero protegido alcanzarán la misma temperatura en 30/60/90/120 minutos, dependiendo de la estabilidad de fuego requerida de la estructura.

Aplicado en una fina capa sobre la estructura metálica, la pintura intumescente se expandirá en caso de un aumento anormal de la temperatura en el edificio (por encima de 250-300 °C por lo general) para formar un "merengue" térmicamente aislante de hasta 100 veces el espesor de la pintura seca, lo que ralentizará el calentamiento del acero y retrasará, por lo tanto, el momento en que alcanza su temperatura de ruina (temperatura crítica a partir de la cual el acero pierde su estabilidad estructural).

La pintura intumescente forma parte de un sistema, que incluye: imprimación anticorrosiva, la misma pintura y una protección de acabado.

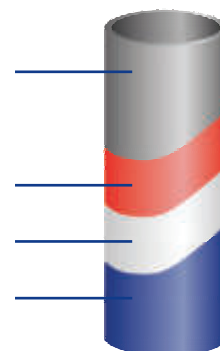
En algunos casos y para algunos productos, sucede que la imprimación o la capa de acabado son opcionales.

Estructura de acero

Imprimación anticorrosión

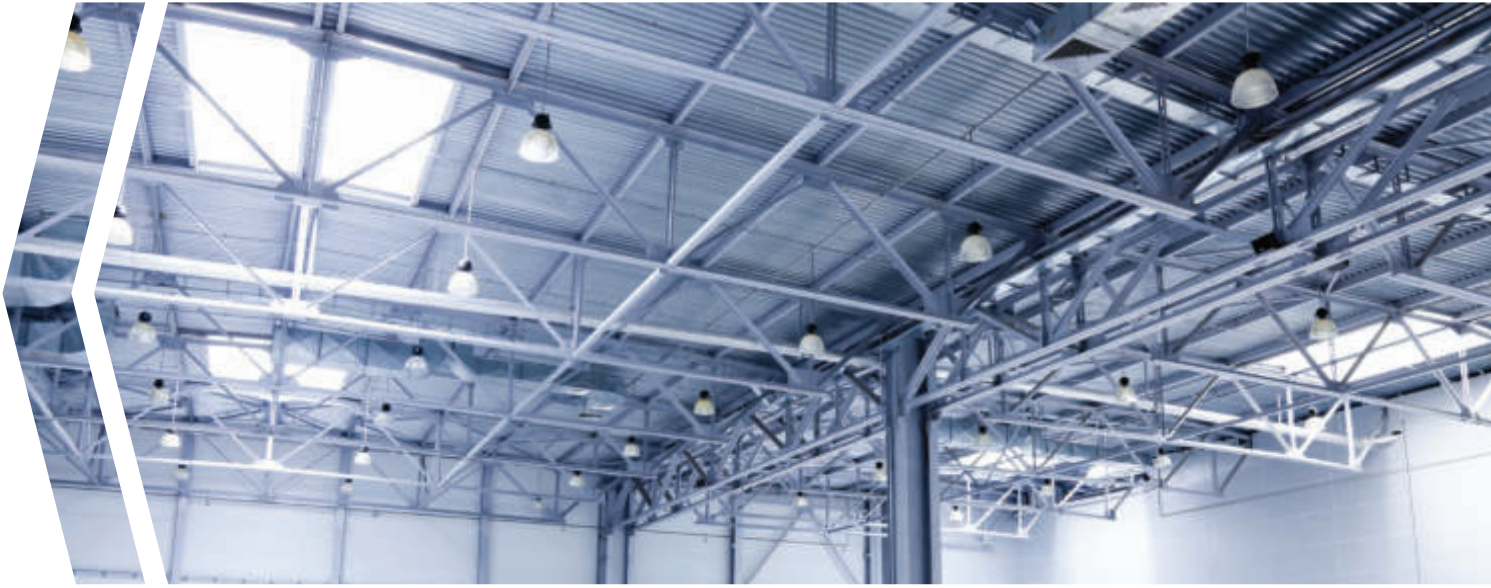
Pintura intumescente

Pintura de acabado



La aplicación de un sistema de pintura intumescente tiene muchas ventajas:

- Eficaz protección contra incendios de estructuras metálicas.
- Protección anticorrosión del acero.
- Acabado estético óptimo y mejora de la estructura metálica.
- Mantenimiento fácil y rápido en caso de ser requerido.
- Un impacto muy limitado en el peso total de la estructura.



Aplicación en taller/fábrica

Su función

La aplicación en taller o fábrica optimiza los tiempos de producción del acero y acelera el tiempo de las fechas de entrega al tiempo que ofrece una protección contra incendios óptima.

Esto supone la posibilidad de trabajar en un entorno controlado y no sujeto a inconvenientes externos y climatológicos.

Soluciones Nullfire

- Revestimiento intumescente **SC901**.
- Revestimiento intumescente **SC902**.





Aplicación en la obra

Su función

La aplicación en el sitio a menudo es necesaria dependiendo de la complejidad de la estructura y también en relación con la coordinación del trabajo.

Por este motivo, es necesario utilizar soluciones adaptadas al entorno de la estructura de acero en el sitio.

Soluciones Nullfire

- Revestimiento intumescente **SC902**.
- Pintura intumescentes **SC803**.
- Pintura intumescente **SC801**.
- Pintura intumescentes **SC802**.



Catálogo de productos



Protección pasiva contra incendios

Selladores acrílicos



FS700

Pasta selladora acrílica contra el fuego

Hasta
180
min

Juntas horizontales

Sellador acrílico monocomponente en base acuosa para pulverizar o aplicar con brocha. Aprestado sobre panel de lana mineral, es particularmente adecuado para juntas de sellado de penetraciones de incendios (de 150 mm a 400 mm) en fachadas ligeras, juntas de hormigón y estructuras metálicas.

Ventajas

- De fácil colocación.
- Producto en base acuosa.
- Capacidad de movimiento de hasta el 12,5%.
- Clasificación de resistencia al fuego según la norma EN 13501-2

| Ref. | Color | Unidad/es Caja/s |
|--------|--------|--------------------|
| 351531 | Blanco | 1 bidón de 20 Kgs. |

Nullifire FS700 ha obtenido la clasificación de resistencia al fuego según la norma europea EN 13501-2. Proporciona integridad a la penetración de la llama, humo y gases tóxicos. La resistencia al fuego del producto combinado con panel de lanas minerales (60 Kg / m³) es de hasta 180 minutos.

FS702

¡NOVEDAD!

Sellador Acrílico contra el fuego

Hasta
240
min

Juntas lineales estáticas

Sellador acrílico monocomponente en base acuosa, a prueba de fuego. Adecuado para el uso en el interior para puertas y ventanas. Adecuado para el sellado de penetraciones de incendio, verticales y horizontales, de 12 a 50 mm de ancho y hasta el 7,5% de movimiento en el interior.

Ventajas

- Sin disolventes, amianto ni halógenos.
- Inodoro.
- Extrusión y alisado fácil.
- Puede ser pintado.
- Clasificación de resistencia al fuego según la norma EN 13501-2.
- Forma parte del sistema de panel con revestimiento acrílico FB750 para el sellado de paso de instalaciones (ETE nº 17/0392).

Probado en soportes de acero y madera. Resistencia al fuego del producto colocado con fondo de junta PR102 de PE hasta 240 minutos.



| Ref. | Color | Unidad/es Caja/s |
|--------|--------|------------------------|
| 501083 | Blanco | 12 cartuchos de 310 ml |
| 501545 | Blanco | 12 cartuchos de 600 ml |
| 501154 | Gris | 12 cartuchos de 310 ml |
| 501874 | Gris | 12 bolsas de 600 ml |

Selladores acrílicos



Blanco

FS702

¡NOVEDAD!

Sellador acrílico contra el fuego

Hasta
240
min

Colocación del panel con revestimiento FB750

Sellador acrílico contra el fuego en formato cubo, aplicable con brocha a pincel. Este producto forma parte del sistema de paneles FB750. Se usa para sellar la junta entre el panel FB750 y los materiales de paso y para garantizar un acabado estético.

Ventajas

- Utilizado para empalmes entre paneles con revestimiento acrílico contra el fuego FB750 para el sellado de paso de instalaciones (ETE n° 17/0392).
- Producto en base agua.
- Fácil de aplicar.
- Hermético al aire, humo y gases tóxicos.
- Reducción acústica hasta 61 dB.
- Se puede pintar.

| Ref. | Color | Unidad/es Caja/s |
|--------|--------|------------------|
| 501653 | Blanco | 1 bidón de 10 Kg |

Selladores de silicona



Gris

Blanco



FS703

snjf

Sellador de Silicona contra el fuego

Hasta
240
min

Juntas lineales dinámicas

Sellador de silicona neutra alcoxi mono-componente, de bajo módulo, para ofrecer resistencia al fuego. Diseñado para la realización de sellados horizontales y verticales contra el fuego en el ámbito de la edificación y la industria, de entre 12 y 50 mm de ancho, permite el movimiento del 20%. Para uso en interiores y exteriores con protección de hasta 4 horas.

Ventajas

- Extrusión y alisado fácil.
- Buena aplicación en juntas por ambas caras.
- Sin disolventes, amianto ni halógenos.
- Clasificación de resistencia al fuego según la norma EN 13501-2.
- Etiqueta SNJF Fachada y Acristalamiento.
- Excelente adherencia en la mayoría de los materiales.
- Ideal para juntas contra el fuego estáticas hasta 80 mm.

| Ref. | Color | Unidad/es Caja/s |
|--------|--------|------------------------|
| 343340 | Gris | 12 cartuchos de 310 ml |
| 343341 | Blanco | 12 cartuchos de 310 ml |
| 343339 | Negro | 12 cartuchos de 310 ml |

Resistencia al fuego del producto colocado con fondo de junta Nullifire

Selladores intumescentes



Gris

FS709 **¡NOVEDAD!**

Sellador intumescente

Hasta
240
min

Cruce de cables, tubos plásticos y metálicos

Sellador intumescente en base agua, tixotrópica, monocomponente y acondicionado en cartucho. Gracias a su composición basada en grafito, FS709 se expande en contacto con la temperatura y la llama. La activación de la intumescencia permite sellar contra el fuego las penetraciones de los tubos de plástico y metal hasta 4 horas. El producto puede expandirse hasta 20 veces en comparación con su volumen inicial cuando es expuesto al fuego.

Ventajas

- Resistente a la intemperie.
- Buena resistencia al envejecimiento y a los rayos UV.
- Resistente al humo, gases y agua.
- Sin silicona, libre de amianto o halógenos.
- Puede ser pintado.
- ETE n° 17/0388 con clasificación de resistencia al fuego según EN 13501-2.

| Ref. | Color | Unidad/es Caja/s |
|--------|-------|------------------------|
| 500992 | Gris | 12 cartuchos de 310 ml |

Accesorios contra el fuego



FJ100

Trenza de vidrio

Fondo de junta

Fondo de junta realizado con núcleos de vidrio C enfundados en fibra de vidrio E. Se utiliza para sellar juntas en diversos campos industriales. También se usa como apoyo en la fabricación de puertas cortafuegos, tabiques industriales, monobloques, etc... Es un aislante térmico ideal para puertas de hornos, estufas, etc...

Ventajas

- Ideal para juntas de pequeños diámetros.
- Buen aislante térmico.
- Buena resistencia a la temperatura.
- Bobina de gran longitud.
- Clasificación de reacción al fuego A1 (incombustible).

| Ref. | Dimensión | Unidad/es Caja/s |
|--------|-----------|------------------|
| 351874 | ∅ 6 mm | bobina de 250 m |
| 351288 | ∅ 8 mm | bobina de 200 m |
| 351289 | ∅ 12 mm | bobina de 150 m |

Clasificación A1 convencional, sin necesidad de ensayo por la naturaleza del material (De acuerdo con el anexo 3 de la Orden de 21 de noviembre de 2002, relativo a la reacción al fuego de los productos de construcción).

Accesorios contra el fuego



FJ203

Fondo de junta contra el fuego Altofeu

Hasta
240
min

Juntas de dilatación

FJ203 es un cordón enfundado en fibra de vidrio flexible para el sellado según la clasificación al fuego y a los humos que se adapta a cualquier forma de junta, ya sea recta o no. A partir de 50 mm de largo y 20% de movimiento Altofeu B debe ser pegado con la cola FO142 de Clase A1 y sellado con Nullifire FS703

Ventajas

- Buena cohesión y fácil de cortar.
- Se presenta en bobinas de gran longitud.
- Se adapta a todas las uniones e irregularidades.
- Gran regularidad en la fabricación.

Clasificación de resistencia al fuego según la norma EN 13501-2.



| Ref. | Dimensión | Unidad/es Caja/s |
|--------|-----------|------------------|
| 500750 | ∅ 20 mm | bobina de 50 m |
| 500751 | ∅ 30 mm | bobina de 50 m |
| 500752 | ∅ 40 mm | bobina de 50 m |
| 500753 | ∅ 50 mm | bobina de 25 m |
| 500754 | ∅ 60 mm | bobina de 25 m |
| 500755 | ∅ 70 mm | bobina de 20 m |

Colas



FO142/FO143

Colas refractarias

Hasta
240
min

Para el encolado de FJ203

Cola adhesiva refractaria a base de silicatos, especialmente diseñada para la unión de materiales utilizados en áreas donde el fuego está presente y que es resistente a temperaturas cercanas a los 1.000 °C (FO142) / 1.200 °C (FO143). Estos adhesivos están especialmente formulados para asegurar la fijación mecánica de Nullifire FJ203 Altofeu en las uniones y juntas con movimiento.

Ventajas

- Excelente resistencia a las temperaturas elevadas.
- Secado rápido.
- Excelente adherencia.
- Limpieza de las herramientas con agua.

| Ref. | Designación | Unidad/es Caja/s |
|--------|-------------|----------------------|
| 343414 | FO142 | bidón de 5 l. (7 Kg) |

| Ref. | Designación | Unidad/es Caja/s |
|--------|-------------|--------------------|
| 343415 | FO143 | 25 cart. de 310 ml |

Calzos de montaje



F0870 Calzos de acristalar

Calzos de acristalar contra la llama y fuego

Fabricados a partir de material no combustible, los calzos de acristalar incombustibles sirven de calzos de acristalamiento para la protección pasiva contra incendios en ventanas, puertas, claraboyas y muros cortina, destinadas a las edificaciones sometidas a la reglamentación contra incendios.

Ventajas

- Clasificación de reacción al fuego A1 (incombustible).
- Sin amianto.

Clasificación A1 convencional, sin necesidad de pruebas por la naturaleza del material (De acuerdo con el anexo 3 de la Orden de 21 de noviembre de 2002, relativo a la reacción al fuego de los productos de construcción).

| Ref. | Dimensión | Unidad/s Caja/s |
|--------|-------------|-----------------|
| 351296 | 100x10x6 mm | 100 uds. |
| 351297 | 100x10x8 mm | 100 uds. |
| 351298 | 100x16x8 mm | 100 uds. |
| 351299 | 100x16x6 mm | 100 uds. |
| 345974 | 100x20x8 mm | 100 uds. |
| 351300 | 100x20x6 mm | 100 uds. |
| 351302 | 100x24x6 mm | 100 uds. |
| 351303 | 100x24x8 mm | 100 uds. |
| 500307 | 100x26x6 mm | 100 uds. |
| 500308 | 100x26x8 mm | 100 uds. |
| 395949 | 100x36x6 mm | 100 uds. |
| 394419 | 100x40x6 mm | 100 uds. |
| 394176 | 100x60x6 mm | 100 uds. |

Espuma expansiva



Gris



FFI97

Espuma de PU contra el fuego "2 en 1"



Sellado de juntas estáticas

Espuma de poliuretano PU monocomponente en versión modificada resistente al fuego con opción de uso "2 en 1" para cánula y pistola y en envase de 880 ml. Especialmente destinada al relleno de espacios en la construcción y realización de juntas lineales horizontales y verticales de entre 5 y 40 mm de espesor y con 7,5% de movimiento. También está diseñada para la estanqueidad al paso del humo y mantener el aislamiento acústico del sustrato.

Ventajas

- Excelente estabilidad dimensional.
- Puede rematarse con yeso.
- Se puede pintar.
- De secado rápido.
- 2 en 1: Se utiliza en la versión pulverizable con pistola tipo AA250 de illbruck o la versión manual con cánula AA210.

Clasificación de resistencia al fuego según la norma EN 13501-2.

Llenado en toda la profundidad de la junta. Resistencia al fuego del producto aplicado hasta 240 minutos.

| Ref. | Color | Unidad/es Caja/s |
|--------|-------|------------------------|
| 351817 | gris | 12 Aerosoles de 880 ml |
| 392323 | | Bolsa 6 cánulas AA210 |
| 399716 | | Caja 50 cánulas AA210 |

Collarines



FPI70

Collarín intumescente

Hasta
240
min

Sellado contra el fuego de canalizaciones plásticas

| Code Art. | Dimensión | Unidad/es Caja/s |
|-----------|-----------|------------------|
| 501993 | ∅ 40 mm | 1 unidad |
| 501123 | ∅ 55 mm | 1 unidad |
| 501995 | ∅ 65 mm | 1 unidad |
| 501996 | ∅ 75 mm | 1 unidad |
| 501124 | ∅ 82 mm | 1 unidad |
| 501998 | ∅ 90 mm | 1 unidad |
| 501126 | ∅ 110 mm | 1 unidad |
| 501999 | ∅ 125 mm | 1 unidad |
| 502004 | ∅ 140 mm | 1 unidad |
| 501127 | ∅ 160 mm | 1 unidad |
| 501922 | ∅ 200 mm | 1 unidad |
| 501923 | ∅ 250 mm | 1 unidad |
| 502000 | ∅ 315 mm | 1 unidad |
| 502001 | ∅ 400 mm | 1 unidad |

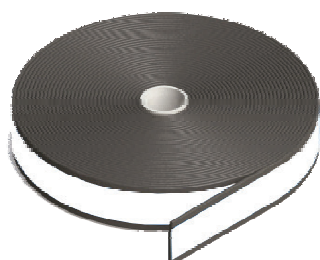
Es un anillo con interior intumescente con la superficie en acero galvanizado para ser montado en el cuello de las tuberías plásticas. En caso de incendio, Nullifire FP150 impide el paso del fuego y del humo mediante el sellado del hueco por aplastamiento y cierre de la tubería de plástico. Apto para ser utilizado en tuberías de PVC, UPVC, ABS, PE, PP y Composite. Destinado a ser utilizado en paredes y forjados de obra.

Ventajas

- Rápido y fácil de instalar.
- Sin amianto y halógenos.
- El diseño permite el movimiento por dilatación térmica de la tubería.
- Soportes de fijación mecánicamente unidos a la carcasa.

ETE n°17/0136 con clasificación de resistencia al fuego según EN 13501-2

Banda intumescente



FP302

¡NOVEDAD!

Banda ignífuga resistente al fuego

Hasta
240
min

Paso de tubos de plástico y metal

Banda ignífuga en rollos. La cinta Nullifire FP302 se coloca junto con un sistema de panel resistente al fuego (FB750) para proporcionar protección al fuego a las penetraciones de tubos de plástico (PVC-U, PE, PP, HDPE, ABS) y metal (cobre, acero).

Ventajas

- Fácil y rápida de instalar.
- Una barrera efectiva contra la propagación del fuego y el humo.
- Lista para usar sin fijación mecánica.
- ETE N° 17/0391 con clasificación de resistencia al fuego según EN 13501-2.
- Forma parte del sistema de panel con revestimiento acrílico contra el fuego FB750 para el sellado de paso de instalaciones (ETE n° 17/0392).

| Ref. | Dimensión | Unidad/es Caja/s |
|--------|-----------|------------------|
| 500560 | 60 x 4 mm | rollo de 25 m |

Fondo de junta sin clasificación de reacción al fuego, pero apto para incluir en el sistema



PRI02 Cordón de PE

Fondo de junta

Espuma de Polietileno circular extrusionada y de celda cerrada, que proporciona en la realización de juntas, soporte, estanqueidad e impermeabilidad. Usada como apoyo en el relleno con selladores de juntas de unión en los diferentes ámbitos de la construcción. Ideal para la realización de juntas de expansión, unión de paneles y la realización de sellados perimetrales de puertas y ventanas.

Ventajas

- Colocación fácil y limpia.
- No absorbe al sellador.
- Permite ajustar, apretar y alisar la masilla.
- Permite un considerable ahorro de sellador.
- Evita la adhesión del sellante en los 3 lados.
- Compatible con los selladores Nullifire.

| Ref. | Color | Fondo | Unidad/es Caja/s |
|--------|-------|---------|-------------------------|
| 309863 | Gris | ∅ 6 mm | Rollo de 2.750 m. |
| 309864 | Gris | ∅ 8 mm | Rollo de 1.820 m. |
| 309865 | Gris | ∅ 10 mm | Rollo de 600 m. |
| 309867 | Gris | ∅ 15 mm | Rollo de 250 m. |
| 309868 | Gris | ∅ 20 mm | Rollo de 150 m. |
| 309870 | Gris | ∅ 30 mm | Rll. de 180 m./br. 2 m. |

Fondos de junta con clasificación de reacción al fuego



FTI16 Espuma PU de alta densidad

Junta para panel de hormigón celular

Espuma de poliuretano de células abiertas, destinado a realizar juntas en las uniones de muros resistentes al fuego. Posee unas excelentes cualidades térmicas y acústicas, así como una excelente resistencia a las roturas.

Ventajas

- Clasificación de reacción al fuego B-S3,d0.
- Espuma de alta densidad.
- Disponible en versión adhesiva para facilitar su colocación.
- Cuenta con un excelente aislamiento térmico y acústico.

| Ref. | Dimensiones | Longitud del rollo |
|--------|-------------|--------------------|
| 346159 | 25x10 mm | 10 m |
| 346161 | 50x15 mm | 5 m |
| 346160 | 35x20 mm | 5 m |

Fondos de junta con clasificación de reacción al fuego



Gris

FTI18

Espuma PE 29 Kg B-S3,d0

Sellado y fondo de junta M1

Espuma de polietileno de célula cerrada que dispone de muy buenas cualidades tanto de estanqueidad al aire como al agua y una conductividad térmica muy baja y una alta resistencia química.

Ventajas

- CSTB: reacción de clasificación al fuego B-S3,d0.
- Buenas cualidades de sellado estanco al aire y al agua.
- Conductividad térmica muy baja.

| Ref. | Dimensiones | Unidad/es Caja/s |
|--------|-------------|--------------------|
| 314518 | 6x4 mm | 162 rollos de 10 m |
| 310669 | 10x3 mm | 32 rollos de 25 m |
| 310675 | 12x4 mm | 27 rollos de 20 m |
| 310680 | 12x5 mm | 27 rollos de 15 m |
| 310682 | 15x5 mm | 21 rollos de 15 m |
| 310667 | 20x2 mm | 16 rollos de 30 m |
| 345740 | 20x4 mm | 16 rollos de 20 m |
| 345741 | 30x15 mm | 10 rollos de 5 m |
| 310678 | 40x4 mm | 8 rollos de 20 m |
| 345742 | 40x5 mm | 8 rollos de 15 m |
| 345743 | 50x10 mm | 6 rollos de 10 m |
| 310668 | 70x2 mm | 4 rollos de 30 m |
| 398057 | 75x4 mm | 4 rollos de 20 m |
| 318301 | 80x5 mm | 4 rollos de 15 m |

Fondos de junta con clasificación de reacción al fuego



Negro



Gris

FTI19

Espuma PVC HFT 2521 B-S3, d0

Sellado y fondo de junta M1

Espuma de PVC de célula cerrada que dispone de un adhesivo en una cara, de muy buenas cualidades tanto de estanqueidad al aire como al agua, y una alta resistencia al envejecimiento.

Ventajas

- Reacción de clasificación al fuego B-S3, d0.
- Con adhesivo en una de las caras.
- Buenas cualidades de sellado estanco al aire, al polvo y al agua.
- Excelente resistencia al envejecimiento.

| Ref. | Color | Dimensiones | Unidad/es caja/s |
|--------|-------|-------------|---------------------|
| 310339 | Negro | 3x12 mm | 36 rollos de 30 m |
| 310353 | Negro | 6x19 mm | 24 rollos de 15 m |
| 310334 | Negro | 12x12 mm | 36 rollos de 8 m |
| 392767 | Gris | 3x9 mm | 48 rollos de 30 m |
| 398254 | Gris | 4,5x9 mm | 48 rollos de 20 m |
| 310364 | Gris | 4,5x15 mm | 30 rollos de 20 m |

Fondos de junta con clasificación de reacción al fuego



FT120

Aislamiento de fibra mineral artificial B-S3, d0

Para instalaciones contra el fuego y detención de llama

Compuesto de fibras artificiales, el aislante FT120 está especialmente diseñado para el aislamiento térmico en instalaciones contra incendios o de integridad al paso de llamas, en el perímetro de ventanas y tabiques.

Ventajas

- Excelente resistencia a la temperatura.
- Colocación en seco.
- Resistente a la humedad, al moho y microorganismos.
- No contiene amianto o halógenos.
- Reacción de clasificación al fuego B-S3, d0.

| Ref. | Modelo | Dimensiones (mm) | Unidad/es caja/s |
|--------|-----------|------------------|--------------------|
| 351350 | adh alu | 10x3 | 6 rollos de 57,5 m |
| 351351 | adh alu | 10x4 | 6 rollos de 62,5 m |
| 351353 | adh alu | 10x6 | 6 rollos de 55 m |
| 351356 | adh alu | 15x3 | 4 rollos de 57,5 m |
| 351357 | adh alu | 15x4 | 4 rollos de 62,5 m |
| 351358 | adh alu | 15x5 | 4 rollos de 50 m |
| 351359 | adh alu | 15x6 | 4 rollos de 55 m |
| 351363 | adh alu | 20x6 | 3 rollos de 55 m |
| 351367 | adh stand | 10x4 | 6 rollos de 62,5 m |
| 351368 | adh stand | 10x6 | 6 rollos de 55 m |
| 351371 | adh stand | 15x2 | 4 rollos de 50 m |
| 351372 | adh stand | 15x3 | 4 rollos de 57,5 m |
| 351373 | adh stand | 15x4 | 4 rollos de 62,5 m |
| 351374 | adh stand | 15x5 | 4 rollos de 50 m |
| 351375 | adh stand | 15x6 | 4 rollos de 55 m |
| 351376 | adh stand | 15x9 | 4 rollos de 50 m |
| 351377 | adh stand | 20x3 | 3 rollos de 57,5 m |
| 351379 | adh stand | 20x5 | 3 rollos de 50 m |

Mortero



FR230 **¡NOVEDAD!**

Mortero contra el fuego



Penetraciones / cruces mixtos

FR230 es un mortero ignífugo a base de yeso. Se usa para restablecer paredes y forjados contra el fuego cruzados por diferentes penetraciones (tubos plásticos, bandejas de cables, cables, ...). También se puede usar junto con el sistema de panel FB750 en encofrado.

Ventajas

- Mortero ligero con poca recuperación de peso.
- Fácil de preparar y aplicar.
- Puede verterse o aplicarse con llana.
- Permite distintas configuraciones.
- Capacidad portante de 2,5 kN/m².
- Reducción acústica hasta 52 dB.
- ETE n° 17/0582 con clasificación de resistencia al fuego según EN 13501-2.

| Ref. | Color | Unidad/es Caja/s |
|--------|-------------|------------------|
| 500970 | Blanco roto | 1 saco de 20 Kg |

Panel aislante



FB750

Panel con revestimiento acrílico

Panel de lana mineral, aprestado para sellados

Fb750 es un panel ligero de fibra mineral aprestado, con un revestimiento acrílico en base agua que ofrece una resistencia al fuego de hasta 4 horas. Se utiliza para sellar las aberturas de penetraciones de pasos de servicios de paredes y forjados de la sectorización de incendios, deteniendo el camino potencial del fuego, proporcionando un sellado térmico al paso de llamas, humo y al ruido por su aislamiento acústico.

Ventajas

- Reducción acústica hasta 58 dB.
- Probado para soportar cargas en suelos de madera.
- Garantiza un excelente sellado acústico y de humo.
- Soporta la presión de aire hasta 2.000 Pa, por lo que es adecuado para la construcción de paredes sólidas y flexibles y sellados de suelos donde no se requiere capacidad de carga.
- Muy ligero.
- Fácil de cortar.



| Ref. | Color | Unidad/es Caja/s |
|--------|--------|-----------------------|
| 343855 | Blanco | 1 panel (1200x600x50) |

Certificado según EN 13501-2
Certificado según BS 476 Pt 20/22.

Sacos intumescentes



certifire



FB760/761/762

Sacos de sellado intumescente

Sacos intumescentes, el sellado practicable

Nullifire FB760 está hecho de material compuesto en base intumescente, protegido por una bolsa de tela resistente al agua, y de gran durabilidad. Fb760 proporciona una barrera temporal practicable o permanente resistente al fuego para el relleno alrededor de múltiples huecos de servicio. En caso de un fuego, impiden el paso de la llama y humo mediante el cierre del hueco o de la sectorización o por donde pasan los diferentes servicios.

Ventajas

- Proporciona una barrera eficaz contra la propagación del humo y el fuego de hasta 4 horas.
- Rápido y fácil de instalar, sin jaciones o herramientas especiales.
- Apropiado para el uso temporal practicable o permanente.
- Para su uso en huecos de forjados y paredes.
- Extracción e instalación de nuevos servicios, manteniendo el sellado.

Certificado según EN 1366-3.

Certificado según EN 476 Pt 20/22.

| Ref. | Desc. | Dimensiones | Uds/Caja |
|--------|-------|---------------|----------|
| 351901 | 385 g | 330x200x45 mm | 25 uds. |
| 351903 | 185 g | 330x220x25 mm | 50 uds. |
| 351902 | 50 g | 330x50x20 mm | 50 uds. |

Pinturas intumescentes para estructuras de acero

Revestimientos híbridos bicomponente



SC901

Revestimiento intumescente



Para aplicación de capas en fábrica

Revestimiento de fraguado rápido bicomponente para la aplicación en fábrica. Cuenta con un alto poder de cobertura en una sola capa y con un bajo contenido en COV. Basada en la más avanzada tecnología, ofrece una versatilidad y mayor rendimiento en la protección contra incendios del acero estructural. De curado rápido y formación de piel en 1 hora, tiene capacidad de ser transportado en 24 horas.

Ventajas

- Fraguado rápido, toque seco en 1 hora.
- Manipulación y transporte en 24 horas.
- Sistema de imprimación tolerante a la corrosión del acero dulce.
- Alto potencial para cubrir todas las clasificaciones y espesores posibles en una aplicación.
- Clasificación al fuego de hasta 120 minutos.

| Ref. | Descripción | Bidón |
|--------|-------------|--------|
| 350589 | Parte A | 25 kg |
| 393309 | Parte A | 250 kg |
| 398538 | Parte B | 45 kg |



SC902

Revestimiento intumescente



Para aplicación in-situ

Revestimiento de fraguado rápido, bicomponente, para la aplicación en fábrica. Cuenta con un alto poder de cobertura en una sola capa y con un bajo contenido en COV. Basada en la más avanzada tecnología, ofrece una versatilidad y mayor rendimiento en la protección contra incendios del acero estructural. De curado rápido y formación de piel en 1 hora, tiene la capacidad de ser transportado en 24 horas.

Ventajas

- Fraguado rápido, toque seco en 1 hora.
- Manipulación y transporte en 24 horas.
- Alta resistencia a la intemperie.
- Resistencia a la lluvia sólo en 2 horas.
- Potencial para cubrir todas las clasificaciones y espesores en una aplicación.
- Clasificación al fuego de hasta 120 minutos.
- Bajo COV y sin olor a disolvente.

| Ref. | Color | Unidad/es Caja/s |
|--------|--------|-----------------------|
| 396852 | Blanco | Part. A 22,3 Kg |
| 396741 | Opaco | Part. B 2,7 Kg |
| 397028 | Blanco | Kit reparación 4,7 Kg |

Pinturas monocomponente. Certificación EN



Blanco



SC803 **¡NOVEDAD!**

Pintura intumescente



Para su uso en aplicaciones interiores

Nullifire SC803 es un revestimiento intumescente de película fina, blanca y de base acuosa para la protección de estructuras internas de acero. Es utilizado básicamente en entornos de acero estructural interno tipo c1 y c2. El revestimiento puede recubrirse posteriormente con una capa de acabado para fines decorativos y aumentar así su durabilidad.

Ventajas

- Pintura en base acuosa de aplicación directa mediante capas de bajo espesor para una misma protección.
- Pintura monocomponente lista para su uso.
- Producto con los niveles más bajos de contenido en COV: < 0,5 g/l.
- De muy fácil aplicación tanto con pistola como con brocha.
- ETE 18/0002 para la clasificación de resistencia al fuego según EN 13501-2.

Sc803 puede proporcionar una resistencia al fuego de hasta 90 minutos.

| Ref. | Color | Unidad/es Caja/s |
|--------|--------|------------------|
| 501206 | Blanco | 1 bidón de 25 kg |

Revestimientos monocompentes. Certificación British Standard



Blanco

| Ref. | Color | Unidad/es Caja/s |
|--------|--------|------------------|
| 393355 | Blanco | 1 bidón de 25 kg |

SC801 Pintura intumescente

Hasta
120
min

En base agua para aplicación interior

SC801 es un revestimiento intumescente de color blanco para aplicar en finas capas, en base agua, para la protección de estructuras metálicas internas.

Ventajas

- Revestimiento intumescente en base agua adecuado para uso interno en estructuras metálicas para la protección al fuego de hasta 120 minutos de resistencia.
- Producto fácil de aplicar para una mayor eficiencia en aplicaciones interiores con un mejor acabado (mate).
- Compatible con una gama completa de imprimaciones Nullifire y recubrimientos para acabados.
- Bajo contenido en COV y escaso olor.
- Fácil de transportar en aplicaciones in- situ.



Blanco

| Ref. | Color | Unidad/es Caja/s |
|--------|--------|------------------|
| 342812 | Blanco | 1 bidón de 25 kg |

SC802 Pintura intumescente BS

Hasta
60
min

En base agua

SC802 ha sido diseñado para liderar el mercado en todos los aspectos de entre 30 y hasta 60 minutos de protección contra el fuego. SC802 presenta excelentes características de pulverización por lo que es la elección principal de los instaladores especializados en protección contra incendios.

En base agua, el producto, monocomponente, SC802 ofrece la combinación óptima de economía, beneficios ambientales, estéticos y prácticos.

Ventajas

- Producto en base agua hasta 60 minutos, más competitivo y 'todo terreno'.
- Desarrollado con una nueva formulación para liderar la reducción del impacto de la huella de carbono (consciencia ecológica).
- Producto de fácil pulverización para reducir el tiempo de inactividad y las posibles dificultades en el lugar de aplicación.
- Proporciona un excelente acabado liso y mate.
- Compatible con una gama completa de imprimaciones Nullifire y recubrimientos para acabados.
- Excelente adherencia y durabilidad.
- Tecnología basada en agua.
- Bajo olor y muy bajo COV, es fácil de transportar en aplicaciones in- situ.
- Protección para la mayoría de estructuras de acero en una sola capa con un grosor de película seca de 0,84 mm y una aplicación de película húmeda de hasta 1,2 mm.

tremco illbruck y sus marcas



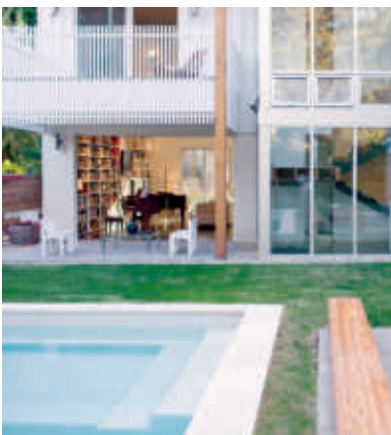
tremco illbruck es un fabricante europeo y proveedor de servicios para el sellado de alto rendimiento, el pegado, la realización de suelos, impermeabilización y de productos de protección pasiva contra incendios para la construcción y las industrias de manufactura. Nos aseguramos de que sus procesos sean más rápidos, más inteligentes y ecientes.

www.tremco-illbruck.es



illbruck le añade perfección a todos sus proyectos de sellado y pegado. Ya se trate de ventanas, fachadas, acabados interiores o exteriores, un proyecto de construcción importante o un trabajo de remodelación menor, le ofrecemos el conjunto adecuado de productos, servicios y experiencia para reducir su carga de trabajo y mejorar la eficiencia en los edificios. illbruck, make it perfect.

www.illbruck.es



Nullifire ayuda a reducir la complejidad en la protección pasiva contra incendios. Las normas de seguridad contra incendios pueden ser complicadas y potencialmente implicar en responsabilidades. Para hacer frente a estos retos ofrecemos una línea de productos rigurosamente probados que cubren una amplia gama de aplicaciones de protección pasiva contra incendios. El asesoramiento de nuestros expertos, el apoyo y la formación de Nullifire hacen que estas soluciones sean sencillas e inteligentes para la protección pasiva contra incendios.

www.nullifire.es



TREMCO ofrece resultados duraderos cuando se trata de suelos, impermeabilización, vidrio o acristalamiento estructural aislante. La envolvente del edificio se enfrenta cada vez a requisitos más exigentes, tanto tecnológicos, legales o en términos de sostenibilidad. Con más de 85 años de experiencia TREMCO ofrece productos que han sido probados durante décadas y en condiciones ambientales extremas, teniendo en cuenta que los edificios están hechos para durar.

www.tremco-europe.com





tremco illbruck S.L.U.

Delegación para España y Portugal
Ronda Maiols, 1
Edificio BMC. Local 135-137
08192 Sant Quirze del Vallès - Barcelona - España

T. +34 937 197 005
F. +34 937 197 499
info-es@tremco-illbruck.com
www.tremco-illbruck.es
www.nullifire.es

