

## Productinformatie

### Korte omschrijving

Nullifire FS701 is een ééncomponent opschuimende brandwerende kit op acrylaatbasis.

### Toepassingen

Nullifire FS701 Brandwerende Acrylaatkit hardt uit tot een stevige, maar flexibele afdichting in brandwerende voegen met weinig beweging (tot 20%). Nullifire FS701 is geschikt voor intern gebruik in een verscheidenheid van brandwerende constructies zoals voegen in wanden (ook metalstud) en vloeren. Door de opschuimende werking is Nullifire FS701 Brandwerende Acrylaatkit uitermate geschikt als afdichting bij doorvoeren, zoals kabels, kabelgoten, metalen buizen en combinaties hiervan.

### Ondergronden

- Beton – beton
- Beton – hout
- Beton – staal
- Rond buizen en doorvoeren

Neem voor andere ondergronden contact op met de technische service van tremco illbruck

### Getest volgens:

EN13501-2

### Kleur

Wit

### Verpakking

310 ml koker verpakt per 12/doos  
Verkrijgbaar in 5kg emmers onder de naam Nullifire FS721 Brandwerende Opschuimende Kit

## Verwerkingsinstructies

### Benodigde materialen

Standaard kitpistool, scherp mes en een afstrijkspatel.

### Vorbereiding

- Alle ondergronden moeten vrij van stof en andere verontreiniging zijn.
- Hout, pleister en steen mogen vochtig, maar niet door en door nat zijn.
- Indien noodzakelijk poreuze ondergronden mechanisch schuren voor applicatie.

### Primer

Primer is niet noodzakelijk bij de meeste constructie materialen, alleen zeer poreuze ondergronden moeten voorzien worden van een primer.

### Verwerking

- Breng rugvulling aan om stabiliteit en de juiste diepte van de voeg te verkrijgen. Voegen met een maximale breedte van 20 mm kunnen in 1 keer aangebracht worden. Bredere voegen in meerdere lagen aanbrengen (tussendoor uit laten harden).
- Gebruik een scherp mes, snijd de spuitmond van de koker in de juiste maat en hoek.
- Spuit de kit in de voeg op de juiste diepte door toepassing van een gelijkmatige druk op de trekker.
- Na uitspuiten onmiddellijk met een afstrijkspatel afwerken.

Gebruik om te bepalen hoeveel kit er benodigd is de onderstaande formule (in mm):

$$\frac{\text{Voegbreedte} \times \text{diepte} \times \text{totale lengte}}{310}$$

= TOTAAL AANTAL KOKERS

### Reinigen

Verwijder onmiddellijk overtollig materiaal grenzend aan de voeg (gebruik waar mogelijk afplaktape). Reinig gereedschap met warm water.

### Veiligheidsaanbevelingen

Zie het veiligheidsinformatieblad.

# FS701

## Brandwerende Acrylaat

up to  
**300**  
mins



## Producteigenschappen

- Tot 5 uur brandwerend
- Biedt een duurzame afdichting en is bestand tegen vocht, schimmel en ongedierte
- Overschilderbaar en gebruiksvriendelijk



# FS701

## Brandwerende Acrylaat

# Nullifire

## Smart Protection

### Technische gegevens

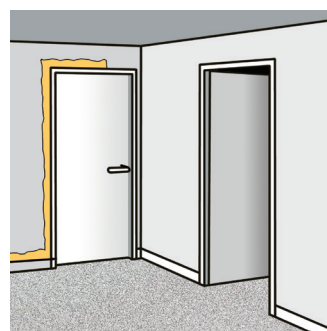
| Eigenschappen                                     | Normen                | Specificatie  |
|---|-----------------------|---|
| Samenstelling                                     |                       | een opschuimende acrylaatkit  |
| Brandwerendheid                                   | EN13501-2             | 1, 2, 3, 4 en 5 uur   |
| Akoestisch  | BS EN ISO 140-3:1995  | tot 38 dB   |
| Luchtdicht  | BS EN ISO 1314-1:2004 | luchtdicht tot 100 Pa   |
| Diepte van benodigde kit<br>voegbreedte tot 50 mm |                       | 50% van de breedte<br>(verhouding 2:1)  |
| Vaste stof gehalte                                |                       | 82 tot 85 %   |
| Ph waarde   |                       | 8.8 tot 10.0  |
| Vlampunt  |                       | n/a   |
| Soortelijk gewicht                                |                       | 1.5 tot 1.6   |
| Viscositeit                                       |                       | thixotroop  |
| Treksterkte                                       |                       | 170 kN/m <sup>2</sup> (0.17 MPa)  |
| Huidvorming                                       |                       | 30 minuten bij 20°C   |
| Doorharding                                       |                       | 20 dagen bij 20°C – 20 mm diepte  |
| Houdbaarheid                                      |                       | mits opgeslagen tussen +5°C en +27°C<br>onder droge condities,<br>12 maanden houdbaar |

### Prestaties

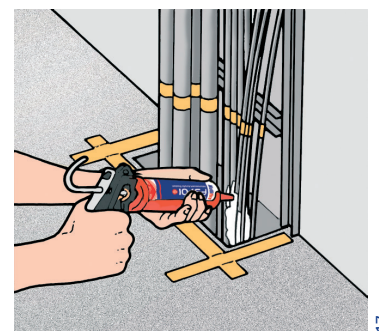
| Ondergrond         | geteste breedte<br>van opening (mm)          | Vlamdicht (E)<br>(minuten) | Thermische isolatie (I)<br>(minuten) |
|--------------------|--|----------------------------|--------------------------------------|
| muur               | verhouding afdichting (breedte - diepte) 2:1 |                            |                                      |
| beton - beton      | t/m 29                                       | 300                        | 180                                  |
|                    | 30 - 50                                      | 300                        | 300                                  |
| beton - zacht hout | t/m 29                                       | 90                         | 60                                   |
|                    | 30 - 49                                      | 90                         | 90                                   |
|                    | 50   | 180                        | 180                                  |
| beton - hard hout  | t/m 49                                       | 120                        | 120                                  |
|                    | 50   | 180                        | 180                                  |
| beton - metaal     | t/m 12                                       | 300                        | 60                                   |
|                    | 13 - 29                                      | 240                        | 60                                   |
|                    | 50   | 300                        | 120                                  |
| Vloer              | verhouding afdichting (breedte - diepte) 2:1 |                            |                                      |
| beton - beton      | t/m 12                                       | 300                        | 180                                  |
|                    | 13 - 50                                      | 300                        | 60                                   |
| beton - staal      | t/m 50                                       | 240                        | 30                                   |

#### Technische service

Desgewenst kunt u te allen tijde beschikken over ondersteuning vanuit de tremco illbruck organisatie.



naadafdichting rondom kozijnen,  
binnentoepassing



kabeldoorvoer