

Information produit

Description

FP170 est un collier coupe-feu en acier galvanisé, intégrant une masse intumescente à base de graphite. L'activation de l'intumescence permet le calfeutrement au feu de traversées. Exemple : pour un tube plastique, en situation d'incendie, celui-ci va fondre et laisser place à un vide dans le support ; la masse intumescente du collier FP170 va s'expanser sous l'effet de la chaleur et combler ce vide pendant une durée allant jusqu'à 4 heures.

Domaines d'application

Nullifire FP170, posé en applique, permet de reconstituer le degré coupe-feu du support (cloison sèche, mur maçonné / béton, plancher maçonné / béton) lors de pénétrations de tubes combustibles.

Résistance au feu

Le collier FP170 a été testé dans de nombreuses applications de traversées de tubes combustibles, selon EN 1366-3 : tubes PVC, PE, HDPE, PP, HDPP, ABS, et PB. Egalement testé sur des tubes acier et cuivre isolés. La résistance au feu maximale du FP170 est de 4h.

Conditionnement

Code Art.	Diamètre	Unités/carton
501993	ø 40mm	Carton de 80 colliers
501123	ø 55mm	Carton de 48 colliers
501995	ø 65mm	Carton de 48 colliers
501996	ø 75mm	Carton de 72 colliers
501124	ø 82mm	Carton de 63 colliers
501998	ø 90mm	Carton de 72 colliers
501126	ø 100- 110mm	Carton de 60 colliers
501999	ø 125mm	Carton de 33 colliers
502004	ø 140mm	Carton de 18 colliers
501127	ø 160mm	Carton de 18 colliers
501922	ø 200mm	Carton de 4 colliers
501923	ø 250mm	Carton de 2 colliers
502000	ø 315mm	Carton de 1 collier

Consignes d'utilisation

Mise en œuvre

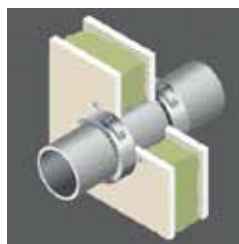
- Choisir la dimension du collier en fonction du diamètre du tuyau.
- Présenter le collier autour de la canalisation, en le maintenant fermement contre le mur ou la sousface du plancher
- Le clipser provisoirement et marquer les points de fixation à percer.
- Déclipser le collier, percer les trous nécessaires à la fixation (se reporter à l'ETE pour diamètre de perçage et fixation en fonction de l'application).
- Mettre en place le système de fixation
- Repositionner le collier, le clipser et le fixer.
- L'espace annulaire entre le tube et le support peut être calfeutré à l'aide du Mastic Acrylique Coupe-Feu FS702 afin d'assurer une étanchéité à l'air et aux fumées froides.

Conservation & stockage

Pas de date limite d'utilisation ; les colliers doivent être stockés avant utilisation à l'abri, dans un endroit sec, à température comprise entre 0°C et +40°C.

Service

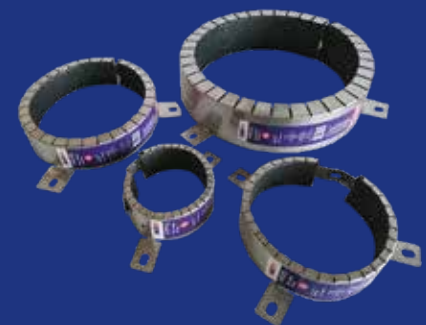
Notre équipe de techniciens se tient à votre disposition pour tout renseignement complémentaire.



FP170

Collier Intumescent Coupe-Feu

Jusqu'à
240
min



Avantages

- Résiste au feu jusqu'à 4 h
- Rapide et facile à installer
- Testé sur tubes plastiques et métalliques, diamètres 40 à 400mm
- Étanche à la fumée et aux gaz chauds
- ETE n°17/0136 avec classement de résistance au feu selon EN 13501-2



Vidéo d'application





FPI70

Intumescent Coupe-Feu

Nullifire
Smart Protection



Tremco CPG France SAS
Valparc – Oberhausbergen CS73003
67033 Strasbourg Cedex France
T: +33 9 71 00 8000

info-fr@cpg-europe.com
www.nullifire.com

Informations importantes

Les informations contenues dans ce document sont des informations à caractère général qui n'ont pas valeur contractuelle. Les données techniques ne constituent aucune garantie en ce qui concerne les caractéristiques des produits. Compte-tenu la diversité des matériaux employés, des procédés d'application et des conditions d'utilisation, qui échappent à notre contrôle, des essais spécifiques sont recommandés avant toute commande.

Les informations et illustrations figurant sur ce document sont basées sur les caractéristiques techniques en cours et sur notre expérience au moment de l'établissement de ce document, arrêté à Mars 2020. Le fabricant se réserve le droit de modifier les caractéristiques techniques de ses produits à tout moment. Les conditions de garantie des produits sont régies exclusivement par nos conditions générales de vente. La responsabilité de la Société TREMCO CPG FRANCE SAS ne saurait être engagée sur la base des informations générales fournies par cette fiche produit.