

## Information produit

### Description

FP302 est un produit intumescent imprégné de graphite, gardant une bonne flexibilité. FP302 s'expande suite à l'augmentation de la température en situation d'incendie. L'activation de l'intumescence permet le calfeutrement au feu de traversées. Le produit peut s'expanser plus de 100 fois par rapport à son volume initial lorsqu'il est exposé au feu.

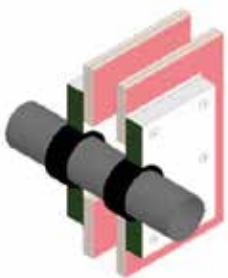
Exemple : pour un tube plastique, en situation d'incendie, celui-ci va fondre et laisser place à un vide dans le support ; le FP302 va s'expanser sous l'effet de la chaleur et combler ce vide pendant une durée allant jusqu'à 4 heures.

### Domaines d'application

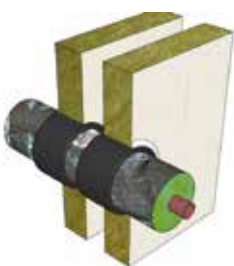
FP302 est utilisé pour le calfeutrement coupe-feu des traversées, afin de reconstituer le degré coupe-feu du support (cloison sèche, mur maçonné / béton, plancher maçonné / béton).

### Résistance au feu

La bande intumescente FP302 a été testée dans de nombreuses applications de traversées, selon EN 1366-3 : tubes PVC, PE, HDPE, PP, HDPP, tubes cuivre et acier, câbles électriques dans tube IRL. Il a été testé seul, ou conjointement avec le système de panneau enduit FB750. La résistance au feu maximale du FP302 est de 4h.



Traversée de tubes plastiques



Traversées de tubes métalliques isolés

## Conditionnement & coloris

Code Art.	Couleur	Unités/carton
500560	Gris	1 rouleau de 60mm x 4mm x 25m

## Consignes d'utilisation

### Préparation du support

Les supports doivent être secs, propres, exempts de poussière, d'huile et graisse.

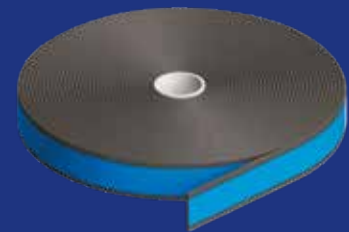
### Mise en œuvre

- Se reporter à l'ETE 20/1318 afin de déterminer le nombre de couches de FP302 nécessaires en fonction du diamètre du traversant
  - Enrouler le nombre nécessaire de couches de FP302 autour du traversant. Astuce : une fois enroulé, scotcher l'extrémité du FP302 sur lui-même avec un adhésif, puis le faire glisser à l'intérieur du support ou du panneau FB750.
  - Appliquer le mastic FS702 sur la bande FP302, afin d'assurer une étanchéité à l'air et aux fumées froides entre le support et le traversant.
- Serrer et lisser le FS702 à l'aide d'un couteau à peindre ou d'une spatule de lissage, type illbruck AA310 (pour faciliter le lissage, il est conseillé d'humidifier l'outil qui va servir à lisser).

# FP302

## Bande Intumescente Coupe-Feu Intustrap

Jusqu'à  
**240**  
min



## Avantages

- Résiste au feu jusqu'à 4h
- Testé sur tubes plastiques et métalliques, câbles électriques dans tube IRL
- S'utilise simplement, découpe facile à l'aide de ciseaux
- ETE 20/1318 avec classement de résistance au feu selon EN 13501-2
- Fait partie du système de Panneau Enduit Coupe-Feu FB750 pour calfeutrement de trémies (ETE 20/1318)





# FP302

## Bande Intumescente Coupe-Feu

**Nullifire**  
Smart Protection

### Nettoyage

Le matériel utilisé pour le mastic FS702 peut être nettoyé à l'eau avant séchage (comme la spatule de lissage).

### Précautions de sécurité

Eviter le contact avec la peau et les yeux. Ne pas inhaler. Utiliser seulement dans des locaux bien ventilés. Conserver hors de la portée des enfants. Avant emploi, prendre connaissance de la Fiche de Données de sécurité sur notre site : [www.nullifire.com](http://www.nullifire.com)

### Service

Notre équipe de techniciens se tient à votre disposition pour tout renseignement complémentaire.

### Données techniques

Caractéristiques	Normes	Valeurs
Base		Caoutchouc SBR
Dimensions		60mm x 4mm x 25m
Masse volumique		1275 kg/m <sup>3</sup>
Température d'application		+ 5°C à + 35°C
Conservation et stockage		Illimité (pas de DLU) dans son emballage d'origine non ouvert, à température comprise entre - 10°C et + 70°C. Ne pas stocker directement sur le sol.



**Tremco CPG France SAS**  
Valparc – Oberhausbergen CS73003  
67033 Strasbourg Cedex France  
T: +33 9 71 00 8000

[info-fr@cpg-europe.com](mailto:info-fr@cpg-europe.com)  
[www.nullifire.com](http://www.nullifire.com)

### Informations importantes

Les informations contenues dans ce document sont des informations à caractère général qui n'ont pas valeur contractuelle. Les données techniques ne constituent aucune garantie en ce qui concerne les caractéristiques des produits. Compte-tenu la diversité des matériaux employés, des procédés d'application et des conditions d'utilisation, qui échappent à notre contrôle, des essais spécifiques sont recommandés avant toute commande.

Les informations et illustrations figurant sur ce document sont basées sur les caractéristiques techniques en cours et sur notre expérience au moment de l'établissement de ce document, arrêté à Mars 2020. Le fabricant se réserve le droit de modifier les caractéristiques techniques de ses produits à tout moment. Les conditions de garantie des produits sont régies exclusivement par nos conditions générales de vente. La responsabilité de la Société TREMCO CPG FRANCE SAS ne saurait être engagée sur la base des informations générales fournies par cette fiche produit.