

Nullifire
Smart Protection

**Fugenabdichtungen
im Brandschutz**



Vorreiter im passiven Brandschutz

Wir sind Spezialisten mit dem Fokus, Menschen und Gebäude vor Feuer zu schützen. Seit über 40 Jahren ist Nullifire marktbestimmend im Stahlbrandschutz und bietet Lösungen für die Brandabschottung.

Passiver Brandschutz ist sehr komplex und gleichzeitig von entscheidender Bedeutung, gerade weil innerhalb von Gebäuden immer höhere Standards gesetzt werden. Wir wissen, dass das Bedürfnis an Vertrauen in den Brandschutz sehr groß ist und bieten Produktlösungen, auf die Verlass ist. Mit einem einzigartigen Team von technischen Experten stellen wir das Bedürfnis unserer Kunden in den Mittelpunkt.

Für jeden Bedarf die passende Lösung

Finden Sie auf den folgenden Seiten Informationen zu den verschiedenen Nullifire-Produkten. Der Produktnavigator hilft Ihnen, schnell die für Ihren Bedarf passende Lösung zu finden.



Produktnavigator

Feuerwiderstand in Minuten

	Feuerwiderstand in Minuten					
	EI30		EI60		EI90	
	Wand	Decke	Wand	Decke	Wand	Decke
FFI97 Feuerwiderstandsfähiger PU-Schaum Abdichtung von Brandschutztüren aus Holz: Feuerwiderstand bis EI60 (auch in leichter Trennwand)						
	100	150	150	150	150	150
	30* 100	30* 150	40 150	30* 150	30 150	30 150
FJ203 Brandschutzfugenschnur Für Fugen in Wand und Decke: Feuerwiderstand bis EI120 mit 1-lagiger Brandschutzfugenschnur						
	100*	150	100*	150	100*	150
	150 1*	150 1*	150 1*	150 1*	150 1*	150 1*
FS702 Feuerwiderstandsfähiger Acryl In horizontalen Fugen in der Wand oder zwischen Wand und Decke: Einbringtiefe einseitig ausreichend						
	100	150	100	150	100	150
	35* 17,5* bseitig.	35 30 Obers.	35* 17,5* bseitig.	35 30 Obers.	35* 17,5* bseitig.	35 30 Obers.
FS703 Feuerwiderstandsfähiges Silikon Abdichtung mit FS703 grundsätzlich im Verhältnis 2:1 (Fugenbreite zu Fugentiefe)						
	150	150	150	150	150	150
	50* 6- 25* bseitig.	50 6- 25* Obers.	50* 6- 25* bseitig.	50 6- 25* Obers.	50* 6- 25* bseitig.	50 15,5- 25* Obers.

Wand
 Decke
 max. Fugenbreite in mm
 Einbringtiefe mind. in mm bzw. Lagen (FJ203)
 Bauteilstärke mind. in mm**

* Bitte technisches Datenblatt / ETA-Zulassung für weitere Details beachten
 ** Abdichtung mit FF197, FJ203 und FS703 grundsätzlich in mineralischen Bauteilen



Grau



FFI97 Feuerwiderstands- fähiger PU-Schaum

bis zu
240
min

Geringfügig dehnbelastete Bauteilfugen

Vorteile

- Nachweis der Feuerwiderstandsfähigkeit in Fugen zwischen mineralischen Bauteilen
- Schnelle und einfache Verarbeitung
- Hohe Ausbeute
- Geringer Verbrauch je laufender Meter Fuge
- Auch manuell anwendbar durch 2 in 1-Ventil
- Schwer entflammbar, B1 gemäß DIN 4102-1

Wird über die komplette Tiefe der Wand- bzw. Deckenfuge eingebracht. Bis zu 240 Minuten Feuerwiderstand in Abhängigkeit der Fugenbreite.

Bestell-Nr.	Farbe	Verpackungseinheit
500269	Grau	880 ml (12 Dosen/Karton)



Fugen in massiven Boden-
und Deckenkonstruktionen



Fugen in massiven
Wandkonstruktionen



Fugen zwischen
Massivwand und -decke



Fugen an Brandschutztüren
aus Holz



Details: siehe technisches
Datenblatt oder QR-Code
scannen

FJ203 Brandschutzfugenschnur

bis zu
240
min

Dehnbelastete Bauteilfugen

Vorteile

- Nachweis der Feuerwiderstandsfähigkeit in Fugen zwischen mineralischen Bauteilen
- Gleicht Abweichungen hinsichtlich der Fugenbreite flexibel aus
- Schneller und einfacher Zuschnitt
- Nicht brennbar, A1 gemäß EN 13501-1



FJ203 wird verwendet, um eine feuerwiderstandsfähige Fugenabdichtung zwischen Mauerwerk, Fertigbetonbauteilen und anderen mineralischen Materialien bis zu einer Fugenbreite von 150 mm zu realisieren. Kann mit einem Dichtstoff wie Nullifire FS702 oder FS703 versiegelt werden.

Bestell-Nr.	Farbe	Verpackungseinheit
502450	Grau	ø 12 x 50 m
500750	Grau	ø 20 x 50 m
500751	Grau	ø 30 x 50 m
500752	Grau	ø 40 x 50 m
500753	Grau	ø 50 x 25 m
500754	Grau	ø 60 x 25 m
500755	Grau	ø 70 x 20 m
502451	Grau	ø 80 x 10 m
501084	Grau	ø 90 x 10 m
501095	Grau	ø 100 x 10 m
501122	Grau	ø 120 x 2 m



Weitere Größen auf Anfrage



Fugen in massiven
Wand- und Decken-
konstruktionen



Details: siehe technisches
Datenblatt oder QR-Code
scannen

Brandabschottung von Fugen



FS702 Feuerwiderstands- fähiger Acryldichtstoff

bis zu
240
min

Geringfügig dehnbelastete Bauteilfugen

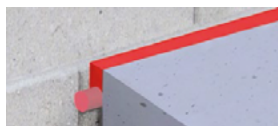
Vorteile

- Nachweis der Feuerwiderstandsfähigkeit in Fugen zwischen mineralischen Bauteilen, sowie zu leichter Trennwand
- Flexibler Anwendungsbereich, Fugen bis 50 mm Breite
- Farblich variable Gestaltung möglich, da überstreichbar
- Hervorragender akustischer sowie luftdichter Fugenabschluss
- Schwer entflammbar, B1 gemäß DIN 4102-1

Neben massiven Bauteilen aus Beton, Porenbeton oder Mauerwerk auch auf Metall und Holz und in Fugen zwischen Massivbau und leichter Trennwand getestet. Eine einfache PE-Rundschnur, wie die illbruck PR102 ist als Hinterfüllung ausreichend.



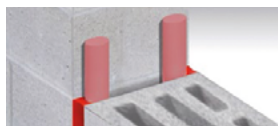
Bestell-Nr.	Farbe	Verpackungseinheit
501083	Weiss	310 ml
501154	Grau	(12 Kartuschen/Karton)
501545	Weiss	600 ml
503718	Grau	(12 Schlauchbeutel/Karton)



Fugen zwischen
Massivdecke und -wand



Fugen in massiven
Wandkonstruktionen
(einseitig eingebracht)*



Fugen in massiven
Wandkonstruktionen (beidseitig)



Details: siehe technisches
Datenblatt oder QR-Code
scannen

*auch für Fugen in Wänden geeignet, die horizontal unterhalb der Decke, Etage oder eines Dachs verlaufen (siehe nächste Grafik).



FS703 Feuerwiderstands- fähiger Silikondichtstoff

bis zu
240
min

Geringfügig dehnbelastete Bauteilfugen

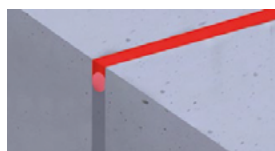
Vorteile

- Nachweis der Feuerwiderstandsfähigkeit in Fugen zwischen mineralischen Bauteilen
- Flexibler Anwendungsbereich, auch für Fugen bis zu einer Breite von 50 mm
- Hervorragender luftdichter Fugenabschluss
- Im Innen- als auch Außenbereich einsetzbar

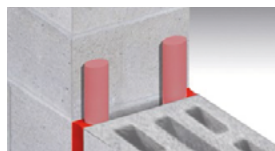
Bis zu 240 Minuten Feuerwiderstand im Einbau mit einer PE-Rundschnur, wie der illbruck PR102.



Bestell-Nr.	Farbe	Verpackungseinheit
343341	Weiss	310 ml
343340	Grau	(12 Kartuschen/Karton)
500525	Weiss	600 ml
500548	Grau	(12 Schlauchbeutel/Karton)



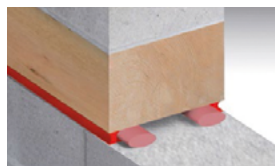
Fugen in massiven Boden-
und Deckenkonstruktionen



Fugen in massiven
Wandkonstruktionen



Fugen zwischen
Massivwand und Metall



Fugen zwischen Massivwand
und Bauholz



Details: siehe technisches
Datenblatt oder QR-Code
scannen

Brandabschottung von Leitungsdurchführungen nach LAR



Grau



FS709 Intumeszierender Dichtstoff

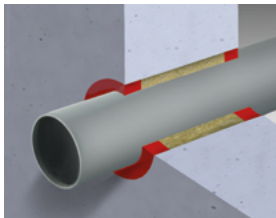
bis zu
240
min

Leitungsdurchführungen

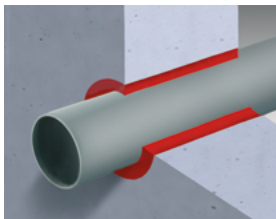
Vorteile

- Brandabschottung nach den Erleichterungen der Leitungsanlagen-Richtlinie (LAR)
- Ideale Brandabschottung von kleineren Öffnungen
- Farblich variable Gestaltung möglich, da überstreichbar
- Einfache und schnelle Installation mit Standardauspressgerät
- Umweltfreundliches Produkt

Bestell-Nr.	Farbe	Verpackungseinheit
500992	Grau	310 ml (12 Kartuschen/Karton)
501874	Grau	600 ml (12 Schlauchbeutel/Karton)



Brandabschottung von Einzelleitungen, hinterfüllt mit Steinwolle (Schmelzpunkt >1000°C)



Brandabschottung von Einzelleitungen, Ringspalt vollständig ausgefüllt
(Ringspalt ≤ 50 mm:
30 Minuten Feuerwiderstand
Ringspalt ≤ 15 mm:
90 Minuten Feuerwiderstand)



Details: siehe technisches Datenblatt oder QR-Code scannen



Grauweiss



FR230 Brandschutzmörtel

bis zu
240
min

Leitungsdurchführungen

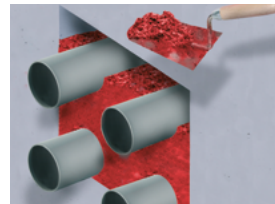
Vorteile

- Brandabschottung nach den Erleichterungen der Leitungsanlagen-Richtlinie (LAR)
- Hohe Untergrundhaftung und Standfestigkeit
- Abschottung von Brandschutzklappen und -türen
- Keine Schwundrisse, trotz schneller Aushärtung

Bestell-Nr.	Farbe	Verpackungseinheit
500970	Grauweiss	20 kg (50 Stück/Palette)



Vermörtelung von Brandschutztüren



Vermörtelung von Leitungsdurchführungen



Vermörtelung von Brandschutzklappen



Details: siehe technisches Datenblatt oder QR-Code scannen

Sicherheit mit Nullifire auch im Stahlbrandschutz



SC803 Wasserbasierte Stahlbeschichtung

bis zu
90
min

für die Baustelle

Vorteile

- Kostensparend durch enorm effiziente Schichtdicken
- Einfach und schnelle Verarbeitung im Spritzverfahren oder mit Pinsel und Rolle
- Flexibler Einsatz von Grundierungen und einer großen Auswahl an Decklacken
- Farblich variable Gestaltung möglich
- Umweltfreundliches Produkt



DGNB Navigator
Reg.-Code: 52P9A3



Details: siehe
technisches Datenblatt
oder QR-Code scannen

SC902 Stahlbrandschutz Hybridbeschichtung

bis zu
120
min

für Baustelle und Werk

Vorteile

- Ohne Grundierung direkt auf gestrahlten Stahl im Innenbereich
- Ohne Haftvermittler direkt auf verzinktem Stahl
- Ganzjährig witterungsunabhängig einsetzbar
- Hoher Schichtaufbau ermöglicht alle geforderten Feuerwiderstandsklassen in einem Arbeitsgang
- Kein Risiko von Schwundrissen im Zuge der Aushärtung
- Projekte können reibungslos durchorganisiert werden



DGNB Navigator
Reg.-Code: UMDKTE



Details: siehe
technisches Datenblatt
oder QR-Code scannen

Service und Beratung

**Nutzen Sie unsere Erfahrung -
wir unterstützen Sie gerne!**

Mit der Entscheidung für die Marke Nullifire profitieren Sie nicht nur von leistungsfähigen Produkten, sondern auch von vielen Zusatzleistungen. Dazu zählt eine umfassende Unterstützung – über das gesamte Projekt hinweg.

Informieren Sie sich auf www.nullifire.com.





**Construction
Products Group**
Europe

Tremco CPG Germany GmbH
Werner-Haepf-Str. 1
92439 Bodenwöhr
Deutschland

T. +49 9434 208-0
F. +49 9434 208-230
info.de@cpg-europe.com
www.cpg-europe.com

Ihr Händler