

Požární utěsnění  
spár



## Lídr v pasivní požární ochraně

V oblasti pasivní požární techniky působí Nullifire na evropských trzích více jak 40 let. Zaměřuje se na ochranu budov před šířením požárů, pokud už k němu došlo. Systémy pro utěšňování spár, průchodů a prostupů, jakož i požární ochrana ocelových konstrukcí, jsou hlavní doménou značky Nullifire.

Pasivní požární ochrana se stává stále důležitějším tématem v každé nově vznikající budově. Děje se tak na pozadí mnohých katastrofických událostí, při kterých došlo vinou požáru k okamžitým destrukcím objektů, aniž byl čas provést patřičnou evakuaci lidí a majetku. V minulosti tolik opomíjená pasivní požární ochrana se opět začíná řešit v každém seriózním projektu. A Nullifire je se svými systémy vždy u toho.

### Průvodce výběrem produktu

#### FFI97

##### PUR pěna protipožární

Při utěšňování s tmelem FS702 (vrstva 1 mm):  
Požární odolnost do EI90 také při tloušťce stěny 100 mm

#### FJ203

##### Protipožární provazec

Pro spáry ve stěnách a stropích: Požární odolnost až EI120 s jednou vrstvou provazu.

#### FS702

##### Protipožární akryl

Pro horizontální spáry ve stěně nebo mezi stěnou a stropem

#### FS703

##### Protipožární silikon

Utěsnění spáry v poměru 2:1  
(šíře spáry k hloubce spáry)



## Pro každou aplikaci správné řešení

Náš šikový průvodce vám pomůže v rychlé orientaci v produktovém portfoliu Nullifire. Podle konkrétní potřeby a aplikace snadno najdete ten nejvhodnější produkt.



### Požární odolnost v min.

#### EI30

**Stěna**

**Strop**



100

□+□ □:□

30\* 100



150

□+□ □:□

30\* 150

#### EI60

**Stěna**

**Strop**



150

□+□ □:□

40 150



150

□+□ □:□

30\* 150

#### EI90

**Stěna**

**Strop**



150

□+□ □:□

30 100



150

□+□ □:□

30 150

100

□+□ □:□

150 1\*

150

□+□ □:□

150 1\*

100

□+□ □:□

150 1\*

150

□+□ □:□

150 1\*

100

□+□ □:□

150 1\*

150

□+□ □:□

150 1\*

100

□+□ □:□

35\* 17,5\*

oboustr.

150

□+□ □:□

35 30

Lic. str.

100

□+□ □:□

35\* 17,5\*

oboustr.

150

□+□ □:□

35 30

Lic. str.

100

□+□ □:□

35\* 17,5\*

oboustr.

150

□+□ □:□

35 30

Lic. str.

150

□+□ □:□

50\* 6-

25\*

oboustr.

150

□+□ □:□

50 6-

25\*

Lic. str.

150

□+□ □:□

50\* 6-

25\*

oboustr.

150

□+□ □:□

50 6-

25\*

Lic. str.

150

□+□ □:□

50\* 6-

25\*

oboustr.

150

□+□ □:□

50 15,5-

25\*

Lic. str.

# Požární utěsnění spár



Šedá



## FF197 PUR pěna protipožární



### Univerzální utěsnění spár

#### Vlastnosti

- ETA certifikace 15/0172
- Požární odolnost těsnění spár až EI 240
- Vysoká výdajnost
- Dvojitý ventil pro aplikaci pistolí/trubičkou
- Reakce na oheň dle EN 13501: třída E

Nullifire FF197 je upravená, jednosložková polyuretanová pěna. Systém těsnění je určený pro zachování požárně dělicí funkce stěny nebo stropu s požadovanou požární odolností konstrukce v místě spáry.

Obj. č.	Barva	Balení
501081	šedá	880 ml (12 dóz v kartonu)



Spáry v podlahových a stropních konstrukcích



Spáry v masivní stěnové konstrukci



Spáry mezi stěnou a stropem



Spára mezi obložkovou zárubní požárních dveří ze dřeva.

# FJ203

## Protipožární provazec

až  
**240**  
min.



### Univerzální utěsnění spár

#### Vlastnosti

- Nechořlavý materiál třídy A1
- Extrémně rychlá a snadná aplikace
- Aplikační teplota bez omezení

Nullifire FJ203 je provazec z minerální vlny potažený ohebnými skelnými vlákny. FJ203 se používá k protipožárnímu utěšňování spár mezi prvky zdiva, prefabrikovanými betonovými díly a jinými minerálními materiály. FJ203 je možné používat buď samostatně, nebo také v kombinaci s těsnícím tmelem.

Obj. č.	Barva	Rozměry
502450	šedá	ø 12 x 50 m
500750	šedá	ø 20 x 50 m
500751	šedá	ø 30 x 50 m
500752	šedá	ø 40 x 50 m
500753	šedá	ø 50 x 25 m
500754	šedá	ø 60 x 25 m
500755	šedá	ø 70 x 20 m
501084	šedá	ø 90 x 10 m



Další velikosti na vyžádání



**Spáry v podlahových a stropních konstrukcích**

# Požární utěsnění spár



Bílá



## FS702 Protipožární akryl



### Utěsnění dilatačních spár

#### Vlastnosti

- Požární odolnosti spoje až 240 minut dle EN1366-3, EN1366-4
- Vhodný pro spáry do šíře 100 mm
- Přetíratelný
- Velmi snadná aplikace a tvarování tmelu

Tmel FS702 po vytvrzení vytváří pevné, ale pružné protipožární těsnění. Je vhodný pro použití vnejrůznějších pružných stavebních spojkách s přetvořením až do 15%, přičemž poskytuje vynikající zvukotěsné aneprůvzdušné těsnění. Lze jej také použít klepení a spárování spojů vkombinaci s potahovanými deskami Nullifire FB750nebo Intubatt 3.

Obj. č.	Barva	Balení
501083	Bílá	310 ml (12 kartuší v kartonu)



Spáry mezi stropem a stěnou



Spáry v masivní stěnové konstrukci (jednostranné utěsnění)



Utěsnění spár v masivní stěnové konstrukci (oboustranně)





## FS703 Protipožární silikon



### Utěsnění dilatačních spár

#### Vlastnosti

- Požární odolnost spoje až EI 240
- Vhodné pro spáry široké až 50 mm
- Nestéká
- Dlouhá provozní životnost

Silikonem FS703 lze těsnit spáry v pórobetonových stěnách dále mezi pórobetonovou stěnou (případně betonové, tvárniceové a cihelné prvky min. tl. 150 mm) a dřevěnou konstrukcí nebo ocelovou konstrukcí min. tl. 8 mm (popř. konstrukce z kovu s bodem tavení vyšším než 1000°C).



ETA-14/0449

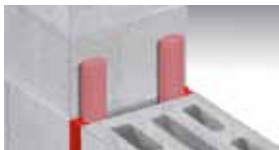


Reg.-Code: 56D3ZM

Obj. č.	Barva	Balení
500140	Bílá	310 ml
340170	Šedá	(12 kartuší v kartonu)



Spáry v podlahách



Spáry v masivní stěnové konstrukci



Spáry mezi stěnou a kovovým profilem



Spáry mezi stěnou a dřevěným trámem

# Požární utěsnění prostupů



Šedá



## FS709 Intumescentní tmel



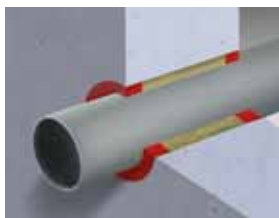
### Na prostupy vedení

#### Vlastnosti

- Požární odolnost 240 minut
- Testováno s potrubím zhořlavého materiálu o průměru až 125 mm

Protipožárním tmelem FS709 lze těsnit prostupy v tuhých (pórobetonových a betonových) a lehkých montovaných (lehké příčky opláštěné sádkokartonovými deskami) stěnách. Tmel lze použít pro těsnění izolovaných kovových trubek a izolovaných i neizolovaných plastových trubek. Těsnění je provedeno na obou stranách prostupu.

Obj. č.	Barva	Balení
501049	Šedá	310 ml (12 kartuší v kartonu)



**Požární utěsnění potrubí  
v izolační skelné vatě  
(Stupeň tavení >1000°C)**



**Požární utěsnění potrubí.**

**Prstencová mezera ≤ 50 mm:  
EI 30**

**Prstencová mezera ≤ 15 mm:  
EI 90**





Šedobílá



## FR230 Protipožární malta

až  
**240**  
min.

### Na prostory vedení

#### Vlastnosti

- Nulové smrštění
- Protipožární odolnost až 240 minut
- Zajišťuje ochranu proti šíření ohně a kouře

Protipožární maltová směs FR230 je malta na bázi sádry používaná pro obnovení protipožárních vlastností zdi a podlahových konstrukcí, ve kterých bylo nutno vytvořit prostory pro jeden nebo více typů rozvodů.

Obj. č.	Barva	Balení
500970	Šedobílá	20 kg (50 kusů na paletě)



Zdění  
protipožárních dveří



Zaomítání vstupů potrubí



Zaomítání vzduchotechnických  
rozvodů

## Protipožární ochrana ocelových konstrukcí

### SC803

1K Intumescentní nátěr  
pro ocelové konstrukce

až  
**90**  
min.



Pro aplikaci na stavbě

#### Vlastnosti

- Bez obsahu těkavých složek
- Schválený základní nátěr Nullifire PM020
- Schválený vrchní krycí nátěr Nullifire TS816
- Na opravy nebo dodělávky lze použít Nullifire SC803 nebo Nullifire FC101

SC803 je 1-komponentní intumescentní nátěr na vodní bázi, který slouží k ochraně vnitřních ocelových konstrukcí v prostředí C1 a C2. Požární odolnost je až 90 minut.



### SC902

2K Intumescentní nátěr  
pro ocelové konstrukce

až  
**120**  
min.



Pro aplikaci na stavbě nebo ve výrobě

#### Vlastnosti

- 2-komponentní patentovaný hybridní nátěr
- Odolnost proti povětrnostním vlivům už 1 hodinu po aplikaci
- Aplikace požadované tloušťky vrstvy v jedné pracovní operaci
- Bez rizika vzniku smršňovacích trhlin během vytvrzování
- Aplikace i při velmi nízkých teplotách

SC902 je 2-komponentní systém s možností aplikace velkého množství hmoty a nízkým obsahem VOC, který vychází z patentované technologie.



## Servis a poradenství

S Nullifirem profitujete nejen ze spolehlivých produktů, ale také z kvalitního technického poradenství.

Více informací najdete na:

[www.nullifire.cz](http://www.nullifire.cz)

Exkluzivní aplikátor pro intumescentní nátěry:

**AAA COLOR s.r.o.**





Construction  
Products Group  
Europe

Tremco CPG s.r.o.  
Slezská 2526/113  
CZ - 130 00 Praha 3

T. +420 296 565 333  
[prodej@cpg-europe.com](mailto:prodej@cpg-europe.com)  
[www.cpg-europe.com](http://www.cpg-europe.com)

